



# Pat'infos

Programme des animations  
Patinoire Christian-Ochem

janvier | juin 2025

# Édito

Bonne année à toutes et à tous. Que 2025 soit remplie de bonheur et de réussites pour vous et vos proches. Pour les équipements sportifs du Grand Belfort, après une fin d'année 2024 riche en événements, 2025 se présente encore sous le signe du dynamisme avec un programme qui, s'il n'avait qu'un seul but, serait de toujours et encore répondre aux attentes du plus grand nombre. La densité et la variété des offres pourront satisfaire tout à chacun quel que soit l'âge ou la motivation. Les tarifs proposés et les amplitudes de fonctionnement sont aussi des vecteurs favorisant la pratique.



**Damien MESLOT**  
Président du Grand Belfort

En effet, la patinoire et les piscines restent les structures de l'agglomération qui offrent les plus larges amplitudes horaires de fonctionnement, ainsi que le plus large éventail d'activités (notamment avec les scolaires ou les formules de stage ou de cours), sportives (avec un nombre de clubs et de disciplines important et varié) et de loisirs.

Nous ne pouvons donc que vous inciter à (re)découvrir l'ensemble des animations proposées pour ce premier semestre 2025.



**Florence BESANCENOT**  
Vice-présidente chargée des grands équipements sportifs

## Activités toute l'année



### Les séances publiques (des horaires en période scolaire et en vacances scolaires) :

Une piste de 1680 m<sup>2</sup> avec une ambiance musicale et des jeux de lumières, un snack-bar, un espace débutant tous les mercredis après-midi, samedi après-midi et dimanche toute la journée avec du matériel à disposition pour vous aider à trouver votre équilibre. Les séances nocturnes avec une ambiance night-club ! (fortement déconseillée aux enfants, pas de zone prévue pour la pratique des débutants et pas de prêt de luge). De nombreuses animations et soirées à thèmes (voir l'agenda) pour faire le plein de souvenirs !

Toute l'actu de la patinoire Christian-Ochem sur notre page Facebook

# Activités toute l'année



## Soirées étudiantes

Tous les mardis de 20 h 30 à 23 h, jusqu'au 29 avril 2025. Tarif réduit et location de patins gratuite pour tous les étudiants (sur présentation d'un justificatif).

## Soirées privées de mai

Les mardis 6 et 13 mai 2025 à partir de 20 h 30  
Une soirée privée, la patinoire rien que pour vous ou un événement unique à organiser ?  
La patinoire Christian-Ochem propose des **tarifs sur-mesure** selon l'importance de votre événement. La piste de 1680 m<sup>2</sup> et le snack bar restaurant vous attendent !  
Renseignements : patinoire@grandbelfort.fr

## Soirée spéciale Comité d'entreprise

Sur réservation, une soirée clé en main avec plusieurs options possibles ;  
■ Différentes animations : karts sur glace, sport sur glace (badminton, tennis de table ...), initiation au patinage ou encore machine à bulles et bien d'autres.  
■ Présence d'éducateur(s) sportif(s) diplômé(s) (obligatoire).  
■ Option DJ pour une animation musicale professionnelle.  
■ Possibilité de restauration avec le gérant du bar.  
Notre équipe au complet, agent d'accueil, agents de surveillance/techniciens, chef de piste, éducateurs sportifs seront présents pour encadrer votre soirée !  
Renseignements : patinoire@grandbelfort.fr

## Apprendre à patiner

Cours particulier, découverte ou progression technique, pour apprendre à patiner quels que soient votre niveau de pratique ou vos souhaits lors des séances publiques. Les cours sont encadrés par des éducateurs sportifs diplômés.

## Responsable de groupe, préparez votre venue à la patinoire !

- Les gants sont obligatoires pour tous, enfants et animateurs. En cas d'oubli, vous pourrez en acheter (3,50 € la paire).
- Prévoir une paire de chaussettes hautes ainsi qu'une tenue chaude et confortable (pantalon de sport, pull...). La température sur la piste oscille entre 5° à 10°C.
- La patinoire loue des casques (0,70 €), les enfants peuvent également apporter leurs propres casques. Favorisez les casques de rollers ou ski plutôt que ceux de vélo. La patinoire met à disposition des charlottes.
- Les tailles des patins correspondent en général aux pointures des chaussures ; vous gagnerez du temps si les enfants connaissent leur pointure.

## Conseils et astuces

- **Le port des gants est obligatoire.**
- **Prévoir un jeton métallique ou une pièce de 1€ pour l'utilisation des casiers. Attention pas de prêt de jeton.**
- Location de patins à partir de la pointure 23 et jusqu'au 49 (possibilité de louer des patinettes qui se fixent sur les chaussures pour les tailles inférieures)
- Vérifiez le laçage des patins des enfants avant de monter sur la piste. La cheville doit être bien maintenue. En cas de doute, n'hésitez pas à demander conseils aux agents de la patinoire.
- Pour les plus petits (3-6 ans), nous mettons des luges à disposition pour les aider à trouver l'équilibre. En cas de forte affluence sur la piste, utilisez les luges par deux.
- Pour ceux qui ne savent pas très bien patiner : penchez vous légèrement en avant, genoux fléchis et faites de tous petits pas sur la glace. Vous glisserez quand vous serez prêts.
- Assurez-vous que les enfants savent se relever tout seul. Pour cela, une fois par terre, se mettre sur les genoux, poser un patin sur la glace, poser les deux mains sur la glace ou sur son genou puis pousser avec ses mains et sur ses jambes pour se relever tout doucement.
- **La présence d'enfants de moins de 10 ans est fortement déconseillée lors des séances nocturnes** (pas de zone prévue pour la pratique des débutants et pas de prêt de luge).

Bonne glisse !

snack bar de la patinoire Christian-Ochem de Belfort !

Le Slap Shoot  
Snack Bar

Venez profiter de la chaleur et de la vue imprenable sur la piste. Snacking et différentes formules pour vos événements sur demande. **Accessible aux personnes à mobilité réduite.**

## Patinoire Christian-Ochem

Parc des Loisirs  
90800 Bavilliers  
03 70 04 80 40



grandbelfort.fr (rubrique sport)  
patinoire@grandbelfort.fr

# Horaires et tarifs

## En vacances scolaires

Lundi	9 h 30 - 11 h 30	14 h - 17 h	
Mardi	9 h 30 - 11 h 30	14 h - 17 h	20 h 30 - 23 h
Mercredi	9 h 30 - 11 h 30	14 h - 17 h	
Jeudi	9 h 30 - 11 h 30	14 h - 17 h	
Vendredi	9 h 30 - 11 h 30	14 h - 17 h	20 h 30 - 23 h
Samedi		14 h - 17 h	20 h 30 - 23 h
Dimanche	9 h 30 - 12 h	15 h - 18 h	

## Tarifs

	Unité	Carnet de 12
Entrée	4,40 €	44 €
Tarif réduit* (enfant scolarisé, étudiant, demandeur d'emploi)	3,50 €	35 €
Location de patins (-5 ans gratuit)	3 €	30 €
Location de casque de sécurité	0,70 €	
Achat gants	3,50 €	
Affûtage des patins	4,50 €	
Pass annuel	100 €	
Tarif groupe	Se renseigner à la caisse	

## En période scolaire

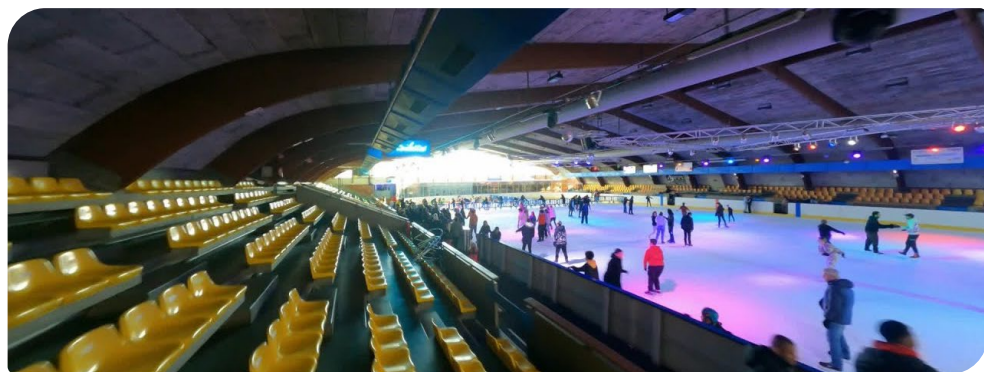
Mardi			20 h 30 - 23 h
Mercredi		14 h - 17 h	
Vendredi			20 h 30 - 23 h
Samedi		14 h - 17 h	20 h 30 - 23 h
Dimanche	9 h 30 - 12 h	15 h - 18 h	



**Patinez malin, le matin !**

**Pendant les vacances scolaires, du lundi au vendredi de 9 h 30 à 11 h 30, patinez malin :**

- Tarif réduit : 3,50 € (pour tout le monde)
- Location de patins : 3 € (gratuite pour les moins de 5 ans)



# Les stages



**Pendant les vacances scolaires des stages d'initiation au patinage sur glace sont proposés. Inscriptions sur place uniquement.**

**Les stages se déroulent tous les matins de la semaine :**

- Pour les 5-6 ans de 9 h 15 à 10 h 30 ou de 10 h 25 à 11 h 30
- Pour les 7-10 ans de 9 h 30 à 11 h 30

**Horaires d'inscription :**

Lundi, mardi, jeudi, vendredi de 7 h 30 à 11 h 45 et de 13 h 15 à 16 h 45.

Le mercredi de 8 h 30 à 11 h 45 et de 13 h 45 à 16 h 15, ainsi qu'aux horaires d'ouverture de la caisse lors des séances publiques.

**Stages réservés en priorité aux enfants n'ayant pas fait de stage lors de la saison en cours.**

Les horaires indiqués incluent une préparation au vestiaire de 15 minutes.

PÉRIODE	DATES DES STAGES	INSCRIPTIONS
<b>Vacances d'hiver</b>	Du lundi 24 au vendredi 28 février 2025 Du lundi 3 au vendredi 7 mars 2025	Inscription à partir du lundi 03 février 2025
<b>Vacances de printemps</b>	Du mardi 22 au vendredi 25 avril 2025 Patinoire fermée le 21 avril Du lundi 28 avril au vendredi 02 mai 2025 Patinoire fermée le jeudi 1 <sup>er</sup> mai.	Inscription à partir du lundi 31 mars 2025

TARIFS	ÂGES	TOUTES VACANCES (5 jours)	PRINTEMPS SEMAINE 1 ET 2 (4 jours)
<b>Habitants Grand Belfort</b>	5/6 ans	20 €	16 €
	7/10 ans	27,50 €	22 €
<b>Extérieurs Grand Belfort</b>	5/6 ans	40 €	32 €
	7/10 ans	55 €	44 €

## Vacances d'hiver

Samedi 22 févr.		14 h - 17 h	20 h 30 - 23 h
Dimanche 23 févr.	9 h 30 - 12 h	15 h - 18 h	
Lundi 24 févr.	9 h 30 - 11 h 30	14 h - 17 h	
Mardi 25 févr.	9 h 30 - 11 h 30	14 h - 17 h	20 h 30 - 23 h
Mercredi 26 févr.	9 h 30 - 11 h 30	14 h - 17 h	
Jeudi 27 févr.	9 h 30 - 11 h 30	14 h - 17 h	
Vendredi 28 févr.	9 h 30 - 11 h 30	14 h - 17 h	20 h 30 - 23 h
Samedi 1 <sup>er</sup> mars		14 h - 17 h	20 h 30 - 23 h
Dimanche 2 mars	9 h 30 - 12 h	15 h - 18 h	
Lundi 3 mars	9 h 30 - 11 h 30	14 h - 17 h	
Mardi 4 mars	9 h 30 - 11 h 30	14 h - 17 h	20 h 30 - 23 h
Mercredi 5 mars	9 h 30 - 11 h 30	14 h - 17 h	
Jeudi 6 mars	9 h 30 - 11 h 30	14 h - 17 h	
Vendredi 7 mars	9 h 30 - 11 h 30	14 h - 17 h	20 h 30 - 23 h
Samedi 8 mars		14 h - 17 h	20 h 30 - 23 h
Dimanche 9 mars	9 h 30 - 12 h	15 h - 18 h	

## Vacances de printemps

Samedi 19 avril		14 h - 17 h	20 h 30 - 23 h
<b>Dimanche 20 avril</b>	<b>Patinoire fermée</b>		
<b>Lundi 21 avril</b>	<b>Patinoire fermée</b>		
Mardi 22 avril	9 h 30 - 11 h 30	14 h - 17 h	20 h 30 - 23 h
Mercredi 23 avril	9 h 30 - 11 h 30	14 h - 17 h	
Jeudi 24 avril	9 h 30 - 11 h 30	14 h - 17 h	
Vendredi 25 avril	9 h 30 - 11 h 30	14 h - 17 h	20 h 30 - 23 h
Samedi 26 avril		14 h - 17 h	20 h 30 - 23 h
Dimanche 27 avril	9 h 30 - 12 h	15 h - 18 h	
Lundi 28 avril	9 h 30 - 11 h 30	14 h - 17 h	
Mardi 29 avril	9 h 30 - 11 h 30	14 h - 17 h	20 h 30 - 23 h
Mercredi 30 avril	9 h 30 - 11 h 30	14 h - 17 h	
<b>Jeudi 1<sup>er</sup> mai</b>	<b>Patinoire fermée</b>		
Vendredi 2 mai	Suppression de la séance publique de 20 h 30 à 23 h. Les séances de 9 h 30 à 11 h 30 et de 14 h à 17 h sont maintenues		
Samedi 3 mai	Suppression de toutes les séances publiques.		
Dimanche 4 mai	Suppression de toutes les séances publiques.		

# Les anniversaires

Pour les enfants de 5 à 12 ans et les ados

# Agenda



**Les mercredis  
et samedis après-midi,  
sur réservation  
à la patinoire par téléphone  
au 03 70 04 80 40.**

## Formule sans encadrement

■ Pour l'enfant fêtant son anniversaire et 9 camarades : 78 € (7,80 € par enfant supplémentaire)

**Forfait comprenant :** la fourniture des cartons d'invitation, l'annonce micro, l'entrée à la patinoire avec location des patins et du casque, le gâteau d'anniversaire et une boisson par enfant (en partenariat avec le bar de la patinoire).

> **Entrée et location gratuites pour un adulte accompagnateur.**

## Anniversaire ados dès 13 ans !

Vous recherchez un lieu original et sportif pour un anniversaire d'ados ? Pensez à la patinoire Christian-Ochem !

**Formule « patinage en liberté :** lors de toutes les séances publiques

■ Pour l'ado fêtant son anniversaire et 9 camarades : 78 € (7,80 € par ado supplémentaire)

**En formule sucrée, forfait comprenant :** la fourniture des cartons d'invitation, l'annonce micro, l'entrée à la patinoire avec location des patins, gâteau d'anniversaire et boissons, en partenariat avec le bar de la patinoire.

90€ en formule snack (9€ par ado supplémentaire) forfait comprenant : la fourniture des cartons d'invitation, l'annonce micro, l'entrée à la patinoire avec location des patins, le snacking (panini, frites et soda) en partenariat avec le bar de la patinoire.

> **Entrée gratuite pour un adulte accompagnateur.** Pensez à réserver à l'avance, nombre limité de places.

## Formule avec encadrement

**Une partie de la patinoire leur est réservée pour des jeux ou une initiation au patinage.**

■ Pour l'enfant fêtant son anniversaire et 9 camarades : 104 € (7,80 € par enfant supplémentaire)

**Forfait comprenant :** la fourniture des cartons d'invitation, l'annonce micro, l'entrée à la patinoire avec location des patins et du casque, le gâteau d'anniversaire et une boisson par enfant (en partenariat avec le bar de la patinoire), un encadrement sur glace de 45 minutes par un éducateur sportif diplômé.

> **Entrée et location gratuites pour un adulte accompagnateur.**



## La galette des rois

■ Dimanche 5 janvier de 9h30 à 12h.

C'est le grand rendez-vous des patineurs gourmands. La patinoire met en jeu plusieurs galettes des Rois à gagner par tirage au sort.

> **Tarifs habituels**

## Vendredi 10 janvier séance publique

■ Exceptionnellement annulée de 20 h à 23 h.

## Quizz on ice

■ Dimanche 12 janvier de 15 h à 18 h.

Répondez aux questions, relevez un défi et c'est gagné !

Des cadeaux pour les participants.

> **Tarifs habituels**

## Soirée E-DANCE

■ Samedi 18 janvier de 20 h 30 à 23 h.

Sur console et grâce au célèbre jeu Just Dance, ce soir à la patinoire venez taper du patin et vous déhancher. De Boney M à Britney Spears... Vous devez suivre la chorégraphie !

Des pass pour les vacances de février à gagner.

⚠ **Animation en soirée réservée aux patineurs de plus de 12 ans.**

> **Tarifs habituels**

## Karts sur glace

■ Mercredi 22 janvier de 14 h à 17 h.

Venez découvrir les joies du pilotage sur glace, dérapages contrôlés et sensations garanties avec nos karts à pédales ! Animation réservée aux patineurs de plus de 6 ans.

Attention : de 14 h à 17 h le jardin de glace pour les enfants est réduit.

⚠ **Animation réservée aux patineurs à partir de 6 ans.**

> **Tarifs habituels**

## Sculpteur sur ballons

■ Dimanche 26 janvier de 15 h à 18 h.

Un sculpteur de ballons présent sur le bord de piste réalise vos souhaits, les ballons prennent vie sous vos yeux et se transforment en animal, fleur, épée et tant d'autres.

> **Tarifs habituels**

## Nouveau ! Soirée rap et hip-hop

■ Mardi 28 janvier de 20 h 30 à 23 h.

Une soirée spéciale Rap ! Vous pourrez également admirer une démonstration de hip-hop par l'association « Dance Art Project ».

Une playlist composée des meilleurs titres du moment et vous pourrez également faire part de vos sons préférés auprès du chef de piste.

Les titres demandés ne devront en aucun cas comporter de caractère raciste, sexiste, violent ou incitant à la haine.

⚠ **Animation en soirée réservée aux patineurs de plus de 12 ans.**

> **Tarifs habituels**

## Coupe du petit Lion artistique

■ Samedi 1<sup>er</sup> et dimanche 2 février 2025.

Suppression de certaines séances publiques. Renseignez-vous auprès de la patinoire.

## Inscriptions stages de patinage

### vacances d'hiver

■ A partir du lundi 3 février à la patinoire.





## Soirée biathlon

■ Mardi 4 février de 20 h 30 à 23 h.

Le biathlon est un sport qui combine deux disciplines antagonistes.

Ce soir au programme : patinage et tir à la carabine laser. Chaque biathlète alternera un parcours sur la glace et des séances de tirs à la carabine, chaque cible manquée entraînant un tour de pénalité. Des cadeaux pour les meilleurs.

⚠ Animation en soirée réservée aux patineurs de plus de 12 ans.  
> Tarifs habituels

## Nouveau ! Simulateur 360°

■ Vendredi 7 février de 20 h 30 à 23 h

Un nouveau fauteuil 9D qui vous plonge dans des montagnes russes avec un bras à 360° degré pour des sensations incroyables et une réalité virtuelle incomparable, le roller coaster simulator, une expérience digne des plus grands parcs d'attractions.

⚠ Animation en soirée réservée aux patineurs de plus de 12 ans.  
> Tarifs habituels

## Nouveau ! Soirée Jeux de société

■ Mardi 11 février de 20 h 30 à 23 h.

Morpion, puissance 4 ou encore memory, soirée spéciale jeux de société sur glace et patins aux pieds. Tous les gagnants seront récompensés.

⚠ Animation en soirée réservée aux patineurs de plus de 12 ans.  
> Tarifs habituels

## Nouveau ! Soirée pétanque la Molle

■ Mardi 18 février de 20 h 30 à 23 h.

Véritable pétanque d'intérieur et patins aux pieds, venez lancer le cochonnet et jouer au plus célèbre jeu d'été. Que vous soyez pointeur ou excellent tireur spécialiste des carreaux, notre pétanque sur glace répondra à vos attentes.

Des airs de la célèbre place des lices de St Tropez ce soir à la patinoire

⚠ Animation en soirée réservée aux patineurs de plus de 12 ans.  
> Tarifs habituels

## Balayette infernale

■ Vendredi 21 février de 20 h 30 à 23 h.

Venez tester vos capacités (rapidité et sens de l'équilibre). La balayette infernale c'est 8 concurrents qui vont essayer de rester le plus longtemps possible debout ! Sur un grand boudin géant gonflable, un axe équipé d'un bras tourne dans un sens puis dans l'autre. Grâce à ses vitesses modifiables, la balayette infernale ne cessera de vous déstabiliser. Des récompenses pour les meilleurs !

⚠ Animation en soirée réservée aux patineurs de plus de 12 ans.  
> Tarifs habituels

## Vacances d'hiver

■ Du samedi 22 février au dimanche 9 mars 2025

## Carnaval sur glace, ça glisse !

■ Mercredi 5 mars de 14 h à 17 h.

Ambiance carnaval à la patinoire ! Déguisez-vous et rejoignez la piste en compagnie de Freezoleau, la mascotte de la patinoire, pour une journée rythmée par la musique latino. Un sculpteur de ballons sera présent sur le bord de piste pour réaliser vos personnages ou objets souhaités.

En milieu de séance, les patineurs costumés défilent.

> Tarif unique : 2 euros l'entrée, location des patins offerte.



La Poudrière s'invite à la patinoire

## Soirée hyperpop

■ Vendredi 14 mars de 20 h 30 à 23 h.

Pour cette deuxième collaboration avec La Poudrière, la patinoire va encore vous surprendre lors de cette soirée. Dans une programmation spéciale « Hors les murs », les équipes vont entraîner patineurs et patineuses dans une découverte musicale.

L'artiste Citron Sucré, présente au FIMU en 2024, vous plongera dans son univers électroclash envoûtant, à coup de kicks technos, de basses cavernueuses et de synthés dissonants, avec une énergie punk queer débordante.

L'artiste JeanneTo qui avait clôturé le FIMU en 2022, viendra déployer toute son énergie au son des basses et des synthés, entre eurodance, pop et techno. Un voyage sonore vitesse éclair que vous ne risquez pas d'oublier.

Une scène au centre de la piste et des artistes au plus près des patineurs. Une soirée exceptionnelle à noter dans vos agendas !!!

⚠ Animation en soirée réservée aux patineurs de plus de 12 ans.  
> Tarifs unique entrée 5€ (location de patins 3€)

## Nouveau ! N'oubliez pas les paroles

■ Dimanche 16 mars de 15 h à 18 h.

Les candidats chanteront en karaoké et quand les mots d'effacent seuls ceux qui se souviennent des paroles l'emportent !

Tous les gagnants seront récompensés.

> Tarifs habituels

## Peinture sur glace

■ Mercredi 26 mars de 14 h à 17 h.

Sur une partie de la patinoire : soyez créatif et venez colorer la piste, les plus beaux dessins seront récompensés.

Animation en patins ouverte à tous !

⚠ de 14 h à 17 h le jardin de glace pour les enfants est réduit.

> Tarifs habituels

## Inscriptions stages de patinage vacances de printemps

■ À partir du lundi 31 mars à la patinoire.

## Karts sur glace

■ Mercredi 2 avril de 14 h à 17 h.

Venez découvrir les joies du pilotage sur glace, dérapages contrôlés et sensations garanties avec nos karts à pédales ! Animation réservée aux patineurs de 6 ans.

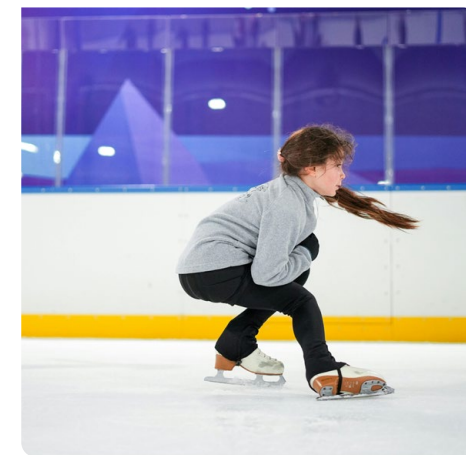
⚠ de 14 h à 17 h le jardin de glace pour les enfants est réduit.

⚠ Animation réservée aux patineurs à partir de 6 ans.

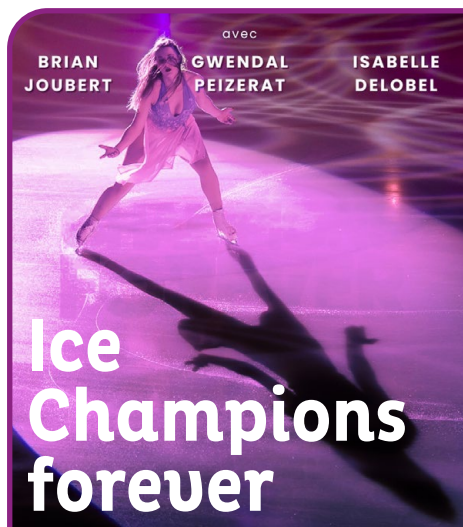
> Tarifs habituels

## Séance publique annulée

■ Samedi 5 avril de 20 h 30 à 23 h.



# Agenda



■ Samedi 5 avril à 20 h 15.

Un spectacle sur glace avec des légendes du patinage français qui se joignent à la troupe Patinair pour vous offrir une soirée exceptionnelle. Venez découvrir différentes facettes des spectacles sur glace et savourer en famille ce show magique, féérique et renversant !

De Gwendal Peizerat à Brian Joubert en passant par Isabelle Delobel ou encore Marie-Pierre Leray, Yannick Ponsoero et Johan Picas, une multitude de champions seront présent sur la piste.

Au programme lors de cette soirée, du patinage artistique, de la magie, de l'acrobatie ou encore de la moto !

**Renseignements sur le site :**

<https://www.helloasso.com/associations/les-baroudeurs-des-glaces/evenements/champions-forever-belfort>

> **Tarifs : 20 € et 25 €.**

## Soirée c'est du sport...

■ Vendredi 11 avril de 20 h 30 à 23 h.

Venez découvrir et tester des sports habituellement pratiqués en salle. Badminton, tennis de table, tir à l'arc et bien d'autres, toutes ces activités se feront patins aux pieds.

⚠ Animation en soirée réservée aux patineurs de plus de 12 ans.

> **Tarifs habituels**

## Grande chasse aux œufs

Samedi 19 avril de 14 h à 17 h.

Pour gagner les œufs en chocolat vous devez trouver les énigmes cachées dans la patinoire et répondre aux questions.

Animation en patins ouverte à tous !

> **Tarifs habituels**

## Vacances de Printemps

■ Du samedi 19 avril au dimanche 4 mai 2025.

### 1 Entrée = 2 établissements

■ Du samedi 19 avril au samedi 26 avril, 1 entrée à la patinoire Christian-Ochem du Grand Belfort vous donne droit à une entrée jusqu'au 18 mai 2025 à l'une des piscines du Grand Belfort et vice-versa ! L'occasion de découvrir nos établissements à un tarif exceptionnel.

> **Tarifs habituels**

### Jours fériés

■ Dimanche 20 avril et lundi 21 avril (Pâques).

**Patinoire fermée.**

## Dernier mardi soir de la saison.

■ Mardi 29 avril de 20 h 30 à 23 h

Venez patiner une dernière fois de la saison le mardi soir et à un tarif exceptionnel.

## Le patin, c'est «2 + 1»

■ Du mardi 29 avril au dimanche 18 mai.

Toutes les séances publiques sont au tarif exceptionnel de «2 + 1».

> **2 € l'entrée et 1 € la location de patins**

### Jours fériés

■ Jeudi 1<sup>er</sup> mai et jeudi 8 mai patinoire fermée

### Séance publique exceptionnellement annulée

■ Vendredi 2 mai de 20 h 30 à 23 h.

## Championnat de France critères et masters de ballet sur glace

Vendredi 2 mai, suppression de la séance publique de 20 h 30 à 23 h.

■ **Samedi 3 et dimanche 4 mai, toutes les séances publiques sont supprimées.**

## Portes ouvertes du club du Grand Belfort hockey sur glace

■ Jeudi 8 mai de 14 h à 18 h

## Soirées privées de mai

■ Les mardis 6 et 13 mai à partir de 20 h 30.

**Renseignements à la patinoire : 03 70 04 80 40**

## Pati plage

■ Mercredi 14 mai de 14 h à 17 h.

Dernier mercredi de la saison avec une ambiance estivale, des pistolets à eau pour tout le monde, de l'eau à volonté, la suite on vous laisse l'imaginer...

> **Tarif 2 + 1**

## Ultime rendez-vous de la saison !

■ Le week-end du 17 et 18 mai sera l'occasion de dernières émotions sur la glace.

Venez profiter de ces dernières séances publiques avant la fermeture estivale.

> **Tarif 2 + 1**

## Tournoi mineurs de hockey

■ Samedi 7 juin de 9 h à 19 h et dimanche 8 juin de 9 h à 16 h 30.

## Gala de l'ASMB patinage artistique

■ Samedi 14 juin à 20 h.

**Renseignements sur le site :**

[www.asmb-patinageartistique.com](http://www.asmb-patinageartistique.com)

## Gala de l'ASMB danse et ballet sur glace

■ Vendredi 20 juin à 20 h 30 et samedi 21 juin à 14 h et 20 h.

**Renseignements sur le site :**

[www.asmbelfortpatinagedanseballet.fr](http://www.asmbelfortpatinagedanseballet.fr)

## Patinoire fermée

■ Vendredi 10 janvier fermeture exceptionnelle de 20 h 30 à 23 h.

■ Dimanche 20 avril.

■ Lundi 21 avril.

■ Jeudi 1<sup>er</sup> mai.

■ Vendredi 2 mai fermeture exceptionnelle de 20 h 30 à 23 h.

■ Samedi 3 mai.

■ Dimanche 4 mai.

■ Jeudi 8 mai.



## Nouveau ! Les Soirées DJ

Un rendez-vous bimestriel tout au long de la saison lors des séances nocturnes exclusivement, la présence d'un Dj professionnel. Venez patiner dans une ambiance de night-club.

Du son, des lumières, de la fumée, une ambiance musicale spécifique et diversifiant pour les usagers.

⚠ La soirée est réservée aux patineurs de plus de 12 ans.

> **Tarifs habituels**

## Nouveau ! La danse de la patinoire

Vous ne connaissez pas encore notre chorégraphie, pas de problème, nous allons vous aider ! Chorégraphie à réaliser dès l'annonce du chef de piste, venez endiabler la séance au centre de la piste.





# Piscines infos

Actualités des piscines  
du Grand Belfort

janvier | juin 2025

GRAND  
BELFORT





## Piscine Pannoux

📍 Boulevard Richelieu, Belfort 📞 03 70 04 80 50



## Piscine du Parc

📍 Parc de Loisirs de la Douce, Belfort 📞 03 70 04 80 30



## Renseignements

Infos de dernière minute, événements :

- grandbelfort.fr (rubrique sport)
- piscines@grandbelfort.fr



Crédit photo : Alexandre Baehr - Zélie Noreida - Benoît Grébaux - Christophe Patrix - Adobe stock - Pixabay - Vincent Bruno « One breath » Mise en page et illustrations : IMPACT MÉDIA cpairn@gmail.com

## Cours collectifs de natation

📍 À la piscine du Parc et à la piscine Pannoux

■ Une séance par semaine du lundi au vendredi (sauf durant les vacances scolaires)

Cours collectifs tout au long de l'année pour les enfants à partir de 4 ans.

Cours individuels en fonction de la demande et de la disponibilité des Maîtres-Nageurs Sauveteurs.

**Informations et inscriptions :** se renseigner en caisse ou directement auprès des Maîtres-Nageurs Sauveteurs

## Jardin aquatique

📍 À la piscine du Parc

Pour initier les petits dès 4 mois au plaisir de l'eau. ■ Le dimanche matin de 10 h à 12 h jusqu'au 28 juin 2025.

Dans un bassin aménagé et chauffé, l'enfant, accompagné de ses parents, s'épanouira et se familiarisera au milieu aquatique de manière ludique.

Le port du bonnet de bain est obligatoire.

> **Tarif : 7 € la séance.**

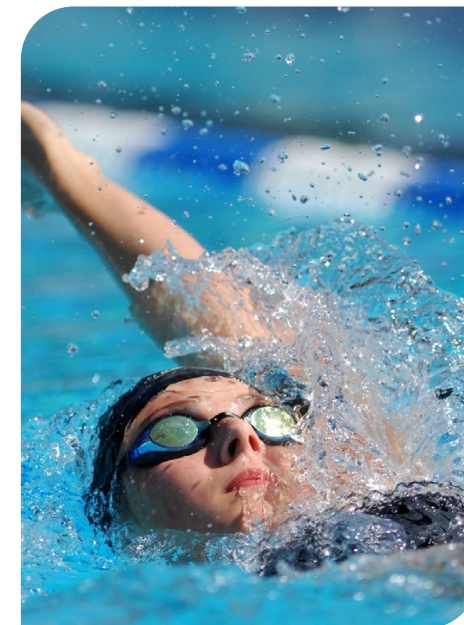
## Natation prénatale

📍 À la piscine du Parc

■ Le samedi matin de 9 h à 10 h (y compris le premier samedi des vacances scolaires).

Excellent pour la respiration, et la tonification musculaire, la relaxation pendant la grossesse. Séance animée par une sage-femme pour toutes les futures mamans sachant nager ou non. Séances encadrées par des sages-femmes diplômées.

> **Tarif : 7 € la séance.**



## Aqua cross training

📍 À la piscine du Parc

■ En période scolaire le mardi de 18 h à 18 h 45.

Limité à 25 places.

Cours inspiré du Cross Fit avec un circuit décomposé en plusieurs ateliers qui sollicitent tous les muscles du corps. Renforcement de l'endurance et développement de la masse musculaire. > **Tarifs : 10 € la séance (selon places disponibles), 100 € la période**

## Aquagym

📍 À la piscine du Parc

■ En période scolaire à la piscine du Parc le lundi de 18 h à 18 h 45, le mercredi de 18 h à 18 h 45, le vendredi de 19 h à 19 h 45. Limité à 50 places.

Pratiquez cette activité avec ou sans matériel adaptée à tous les publics soucieux de rester en forme et d'évoluer en douceur grâce au milieu aquatique tout en obtenant des résultats complets sur les plans musculaires, cardiaques, respiratoires, ... Ambiance assurée avec l'animation musicale > **Tarifs : 5 € la séance (selon places disponibles), 50 € la période**



# Les activités



## Anniversaires

📍 À la piscine du Parc

Pour les enfants de 6 à 12 ans.

**Venez fêter votre anniversaire à la piscine :**  
8 à 12 enfants maximum.

### ■ Formule avec encadrement :

> **Tarif : 5,50 € par enfant (un parent en tenue de bain doit accompagner le groupe).**

Comprend la fourniture des cartons d'invitation, l'entrée à la piscine, la mise à disposition d'une salle pour le goûter (fourni par les parents), l'encadrement par un animateur dans un espace réservé pour une durée de 45 minutes.

### ■ Formule sans encadrement :

> **Tarif : 3,50 € par enfant (deux parents en tenue de bain doivent accompagner le groupe).**

Comprend la fourniture des cartons d'invitation, l'entrée à la piscine, la mise à disposition d'une salle pour le goûter (fourni par les parents), la mise à disposition d'un espace réservé pour une durée de 45 minutes.  
> **Le goûter d'anniversaire (gâteau et boissons) peut être fourni sur demande au tarif de 4 € par enfant.**



Information et réservation à l'accueil de la piscine ou sur [piscines@grandbelfort.fr](mailto:piscines@grandbelfort.fr)

à ne pas manquer



## Atelier souffle et Danse

Animé par Marine Chesnais (en partenariat avec le centre chorégraphique national de Bourgogne Franche Comté Viadanse)

Après la soirée spectacle « Habiter le seuil » qui se déroule le 31 janvier à Viadanse, 3 Avenue de l'Espérance à Belfort (informations et inscriptions sur le site [viadanse.com](http://viadanse.com)), l'artiste Marine Chesnais encadrera un atelier qui permettra d'explorer les bases de l'apnée et d'inviter les participants à développer un rapport unique à l'eau et au mouvement.

📍 À la piscine du Parc

**Samedi 1<sup>er</sup> février de 13 h à 15 h : atelier aquatique**  
Limité à 12 personnes sachant nager

À l'issue, le film documentaire « Habiter le seuil » sera diffusé dans la salle de réunion de la piscine du Parc.

Limité aux 12 personnes inscrites + 18 personnes selon places disponibles soit 30 personnes.  
(Informations, pré requis, inscription sur le site [viadanse.com](http://viadanse.com) ou à la piscine du Parc).

> **Animations gratuite sur inscription et selon place disponibles (pour le film).**

## Soirée ZEN

📍 À la piscine du Parc

**Samedi 15 mars de 19 h 30 à 21 h 30,**

Ambiance relaxante avec lumière tamisée, musique douce et activités placées sous le signe de la détente et du bien-être.

> **Tarif : 8 €**

## • De l'eau à la glace et vice versa

**Du samedi 19 au samedi 26 avril :** 1 entrée à la piscine donne droit à une entrée à la patinoire jusqu'au 14 mai.

## Animations vacances scolaires :

**Animations proposées durant les vacances d'hiver et de printemps :**

■ **Lundi, mercredi, vendredi :** structures gonflables dans le grand bassin de 14 h à 17 h,

■ **Mardi, jeudi :** scooter aquatique en petite ou grande profondeur selon participants de 14 h à 17 h,

■ **Du lundi au vendredi :** jeux aquatiques en petite profondeur de 10 h à 12 h.



## Aquagym douce

📍 À la piscine du Parc

■ **En périodes scolaire le samedi de 10 h à 10 h 45 (y compris le premier samedi des vacances scolaires). Limité à 50 places.**

Bénéficiez des mêmes bienfaits que l'aquagym mais à un rythme plus doux.

Ambiance assurée avec l'animation musicale douce

> **Tarifs : 5 € la séance (selon places disponibles), 50 € la période**

## Le samedi en famille

📍 À la piscine du Parc

Tous les samedis de 9 h à 12 h (hors période estivale).

Partagez un moment ludique et privilégié en famille.

> **Une entrée adulte achetée donne droit à une entrée enfant gratuite le jour même.**



## Programme activités Piscine du Parc

	LUNDI	MARDI	MERCREDI	JEUDI	VENDREDI	SAMEDI	DIMANCHE
AQUAGYM *	18h - 18h45		18h - 18h45		19h - 19h45	10h - 10h45	
AQUABIKE *	12h30 - 13h15		19h - 19h45	18h - 18h45	12h30 - 13h15		
AQUA CROSSTRaining *		18h - 18h45					
JARDIN AQUATIQUE							10h - 12h
PRÉNATALE *						9h - 10h	



## Aquabike

📍 À la piscine du Parc

En périodes scolaires le **lundi de 12 h 30 à 13 h 15**, le **mardi de 18 h à 18 h 45**, le **mercredi de 19 h à 19 h 45**, le **jeudi de 18h00 à 18h45** et le **vendredi de 12h30 à 13 h 15**. **Limité à 20 personnes.**

Cardio, endurance, tonification, renforcement, raffermissement, autant de bénéfices que vous obtiendrez en pratiquant cette nouvelle activité encadrée et animée musicalement. Destinée à tout public grâce au milieu aquatique, au matériel employé et à l'adaptation des séances.

> **Tarifs : 10 € la séance (selon places disponibles), 100 € la période**

## Location d'aquabike

📍 À la piscine du Parc

Pour pratiquer l'aquabike en individuel sans encadrement

Le **lundi de 16 h 30 à 17 h 30**, le **mardi de 11 h 15 à 13 h 30**, le **mercredi de 9 h à 16 h**, le **jeudi de 11 h 15 à 13 h 30**, le **vendredi de 16 h 30 à 18 h 30**.

Durant les vacances scolaires, la location se fait sur l'ensemble des horaires d'ouverture (piscine du Parc) sauf durant les temps d'animation dans le bassin d'apprentissage.

Au mois de juin, les créneaux sont identiques à ceux énoncés précédemment sauf le mercredi de 10 h 30 à 16 h.

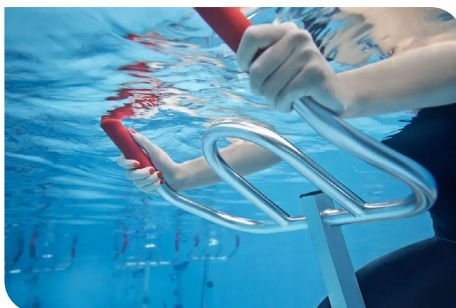
⚠️ **Durant les mois de juillet et août, les créneaux peuvent se dérouler de 10 h 30 à 13 h 30.**

> **Tarifs : 2 € les 30 minutes, en sus du prix d'entrée**  
**Renseignements et inscriptions sur place.**

### Modalités d'inscriptions

Les séances d'aquagym, d'aqua bike et d'aqua cross training sont toujours organisées sous forme de créneaux définis et de périodes pour lesquels les usagers s'inscrivent au préalable ou s'intègrent sur les places disponibles. Les dates des 2 périodes restantes de la saison ainsi que les dates d'ouvertures des inscriptions sont les suivantes :

PERIODE 1	PERIODE 2
<b>du 9 décembre au 22 mars</b> (sauf vacances scolaires) <b>11 séances</b>	<b>du 24 mars au 28 juin</b> (12 séances mais cycle incomplet selon les jours, du aux fériés)
Inscriptions à partir du 2 décembre	Inscriptions à partir du 17 mars



📍 À la piscine du Parc

L'espace détente composé d'un jacuzzi, de deux saunas (un à 80°C, un à 90°C), d'un hammam et de trois douches massantes, est accessible selon le planning établi par tranches horaires de deux heures. L'accès à l'espace détente est interdit aux personnes âgées de moins de 18 ans,

> **Tarifs : créneau de 2 h : 12 €**

**Abonnement pour 10 séances de 2 h : 100 €.**

## Horaires espace bien-être

### ■ Périodes scolaires :

	MATIN	APRÈS-MIDI
<b>Lundi, mardi, jeudi et vendredi</b>	de 11 h 30 à 13 h 30	de 16 h 40 à 18 h 40
<b>Mercredi</b>	de 9 h 15 à 11 h 15 et de 11 h 30 à 13 h 30	de 14 h 15 à 16 h 15 et de 16 h 40 à 18 h 40
<b>Samedi</b>	de 9 h 15 à 11 h 15,	de 14 h 15 à 16 h 15 et de 16 h 40 à 18 h 40
<b>Dimanche</b>	de 10 h à 12 h	

### ■ Pendant les congés scolaires :

	MATIN	APRÈS-MIDI
<b>Du lundi au vendredi</b>	de 10 h 15 à 12 h 15,	de 12 h 20 à 14 h 20, de 14 h 30 à 16 h 30 et de 16 h 40 à 18 h 40
<b>Samedi</b>	de 9 h 15 à 11 h 15,	de 14 h 15 à 16 h 15 et de 16 h 40 à 18 h 40
<b>Dimanche</b>	de 10 h à 12 h	



\*Les modalités d'inscription et de réservation des activités et de l'accès à l'espace détente, sont détaillées dans un document disponible à l'accueil et sur le site internet du Grand Belfort (onglet « piscines »).

L'équipe de la piscine du Parc se tient à votre disposition pour vous conseiller.

**Réservation sur place selon places disponibles dans les créneaux définis**

# Horaires et tarifs



## Ouvertures/fermetures exceptionnelles

- **Mercredi 1<sup>er</sup> janvier :**  
• piscines fermées
- **Dimanche 20 avril :**  
piscines fermées
- **Lundi 21 avril :**  
piscines fermées
- **Jeudi 1er mai 2023 :**  
piscines fermées
- **Jeudi 8 mai :**  
Piscine Pannoux fermée  
piscine du Parc ouverte (9 h - 14 h)
- **Jeudi 29 mai :**  
Piscine Pannoux fermée  
piscine du Parc ouverte (9 h - 14 h)
- **Vendredi 30 mai :**  
Piscine Pannoux fermée  
piscine du Parc ouverte (10 h - 20 h)
- **Dimanche 8 juin :**  
Piscine Pannoux fermée  
Piscine du Parc ouverte (10 h - 20 h)
- **Lundi 9 juin :**  
Piscine Pannoux fermée  
Piscine du Parc ouverte (10 h - 20 h)



## Tarifs

(hors période estivale)

	Normal	Réduit*
Entrée unitaire	3 €	2,50 €
Carnet de 12 entrées	30 €	25 €
Carte mensuelle	25 €	20 €

Autres tarifs : renseignements sur place

\*Enfants scolarisés, demandeurs d'emploi, personnes de plus de 60 ans, personnes en situation de handicap, bénéficiaires du RSA, étudiants, licenciés des clubs aquatiques belfortains, sur justificatif.

Les abonnements vendus ont une limite de validité de 2 ans, à compter de la date d'achat, à partir de septembre 2024.



## Horaires annuels période scolaire

	Piscine du Parc	Piscine Pannoux
<b>Lundi</b>	11 h 15 - 13 h 30   16 h 15 - 19 h	16 h 15 - 19 h
<b>Mardi</b>	11 h 15 - 13 h 30   16 h 15 - 19 h	16 h 15 - 19 h
<b>Mercredi</b>	9 h - 19 h	10 h - 12 h
<b>Jeudi</b>	11 h 15 - 13 h 30   16 h 15 - 19 h	16 h 15 - 19 h
<b>Vendredi</b>	11 h 15 - 13 h 30   16 h 15 - 20 h	16 h 15 - 19 h
<b>Samedi</b>	9 h - 12 h   14 h - 19 h	
<b>Dimanche</b>	9 h - 12 h 30	

## Vacances d'hiver du 22 février au 9 mars 2025

- Piscine Pannoux fermée au public
- Piscine du Parc ouverte au public

Samedi 22 février	9 h - 12 h   14 h - 19 h
<b>Dimanche 23 février</b>	9 h - 12 h 30
Lundi 24 février	10 h - 19 h
Mardi 25 février	10 h - 19 h
Mercredi 26 février	10 h - 19 h
Jeudi 27 février	10 h - 19 h
Vendredi 28 février	10 h - 19 h
Samedi 1er mars	9 h - 12 h   14 h - 19 h
<b>Dimanche 2 mars</b>	9 h - 12 h 30
Lundi 3 mars	10 h - 19 h
Mardi 4 mars	10 h - 19 h
Mercredi 5 mars	10 h - 19 h
Jeudi 6 mars	10 h - 19 h
Vendredi 7 mars	10 h - 19 h
Samedi 8 mars	9 h - 12 h   14 h - 19 h
<b>Dimanche 9 mars</b>	9 h - 12 h 30

## Passage de diplômes

📍 À la piscine du Parc

Toute l'année, le samedi de 9 h à 10 h et de 14 h à 17 h  
 ■ En juin, le mercredi et le samedi de 10 h 30 à 12 h.  
 ■ Durant les vacances scolaires et la période estivale à partir du 1<sup>er</sup> juillet, tous les jours de 10 h 30 à 12 h.

⚠️ **Carte d'identité obligatoire**  
 > **Tarif : 2 € (en sus du prix d'entrée)**

## Fermeture de la piscine pannoux

A compter du 23 juin 2025 (vidange annuelle)

## Saison estivale

**Ouverture au public :** lundi 2 juin 2025.

**Fermeture au public :** dimanche 31 août 2025



## Vacances de printemps du 19 avril au 5 mai 2025

- Piscine du Parc ouverte le 19 avril puis fermée du 20 avril au 4 mai (vidange annuelle).
- Piscine Pannoux ouverte au public (sauf 19, 20, 21 avril)

Samedi 19 avril	9 h - 12 h / 14 h - 19 h	Piscine du Parc
<b>Dimanche 20 avril</b>		
Lundi 21 avril		Piscines fermées
Mardi 22 avril	10 h - 19 h	Piscine Pannoux
Mercredi 23 avril	10 h - 19 h	Piscine Pannoux
Jeudi 24 avril	10 h - 19 h	Piscine Pannoux
Vendredi 25 avril	10 h - 19 h	Piscine Pannoux
Samedi 26 avril	9 h - 12 h / 14 h - 19 h	Piscine Pannoux
<b>Dimanche 27 avril</b>	9 h - 12 h 30	Piscine Pannoux
Lundi 28 avril	10 h - 19 h	Piscine Pannoux
Mardi 29 avril	10 h - 19 h	Piscine Pannoux
Mercredi 30 avril	10 h - 19 h	Piscine Pannoux
Jeudi 1 <sup>er</sup> mai		Piscines fermées
Vendredi 2 mai	10 h - 19 h	Piscine Pannoux
Samedi 3 mai	9 h - 12 h / 14 h - 19 h	Piscine Pannoux
<b>Dimanche 4 mai</b>	9 h - 12 h 30	Piscine Pannoux