

CABINET DU MAIRE ET DU PRÉSIDENT



Thibaut NAAS
Chargé de mission



Mathieu BLUNTZER
Chargé de mission



Stéphane FLÜCKIGER
Chargé de mission



Florent FULLANA
Chef de cabinet



Lucie IENCO
Directrice adjointe de cabinet
Directrice de la communication



Ludvic FROSSARD
Directeur de cabinet



Damien MESLOT
Maire de Belfort
Président de Grand Belfort
Communauté d'Agglomération

Bureau
communautaire

Municipalité



Frédéric ROUSSE
Directeur de la
Coopération
transfrontalière



Laurence ROY
Directrice
du domaine public



Jean-Jacques LENTZ
Directeur de la Sécurité
et tranquillité publique
Police municipale
Gardes-Champêtres



Jérôme SAINTIGNY
Directeur
général des services



Pascale STOLTZ
Directrice
des ressources
humaines



Mathieu FOURNET
Directeur
des systèmes
d'information



Yann STEPHAN
Délégué à la
protection
des données



Nathalie KELLE
Directrice générale adjointe
Enfance, solidarité &
Apprentissage



Manuel RIVALIN
Directeur général adjoint
Culture, sports, attractivité
et relations internationales



Sidonie KOHLER
Directrice générale adjointe
Développement urbain &
Stratégie territoriale



Rodolphe BEUCHAT
Directeur général adjoint
Stratégie, pilotage &
Développement
économique



Geneviève WALTER
Directrice générale adjointe
Affaires générales



Julien PELTIER
Directeur général
des services techniques
par intérim



Anne GARNACHE-BARTHOD
Directrice de la
vie scolaire



David HOUZER
Directeur de l'action
culturelle



Delphine PATRICIO
Directrice de la politique
de la ville, de la Citoyenneté
et de l'habitat
Politique de la ville
Politique de l'habitat
Implication citoyenne



Cédric NISSOU
Directeur
des finances
Budget
Exécution budgétaire
et financière



Anne PROVOST
Directrice des affaires
juridiques
Conseils juridiques
et assurances
Commande publique
Foncier-patrimoine
Assemblées



Julien PELTIER
Directeur du patrimoine bâti,
de l'espace public
et des mobilités
Patrimoine bâti
Espace public/mobilités
Gestion technique des
équipements
Centre technique
municipal



Vincent SCHUMACHER
Directeur
du cadre de vie
Espaces verts
Propreté



Céline COURTOT
Directrice de la
petite enfance



Philippe MICHELOT
Directeur du conservatoire



Cécile GRIESSMANN
Directrice des musées



Héléne KUZNIR
Directrice de l'urbanisme
par intérim
Droit des sols
ERP / Police du bâtiment



Cécilia MATHEZ
Directrice de la stratégie
et du pilotage
Stratégie
Pilotage



John VINOLAS
Directeur du
développement
économique
Développement
économique
Enseignement
supérieur et recherche



Luc LOHMANN
Directeur de la
prévention et de la
valorisation des déchets
Collectes
Déchetteries
Encombrants



Antoine BURRIER
Directeur de l'eau
et de l'environnement
Eau & assainissement
Bureaux d'études
Milieux aquatiques &
inondations
Plan Climat Air Énergie
Environnement



Anne-Laure FENOLLAR
Directrice du centre de
formation des apprentis



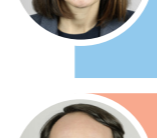
Fanny GIRARDOT
Directrice des archives



Aurélie PINCETRE
Directrice des bibliothèques



NC
Direction de l'aménagement
Grands projets structurants
Aménagement urbain
Prospective



Yann DAL-ZOTTO
Directeur des sports
et de la jeunesse



Cédric SOULIER
Directeur de l'énergie
et des fluides



François BINOUX-RÉMY
Directeur du
service aux communes



Mickaël MAGRON
Directeur du centre
communal d'action
sociale



Olivier VAHÉ
Directeur des grands
équipements sportifs



Stella HUMBERT
Directrice du développement
touristique & commercial
Mission mécénat

Trombinoscope simplifié des directions

- Services communs
- Services partagés
- 100% Ville de Belfort
- 100% Grand Belfort

Les services communs exercent des missions communes à la Ville et au Grand Belfort (ex. : DRH, finances, informatique, communication...).

Les services partagés partagent leurs missions entre la Ville et le Grand Belfort (ex. : la Direction des affaires culturelles gère à la fois la Bibliothèque municipale Léon Deubel et le Conservatoire Henri Dutilleul du Grand Belfort).

Les services propres gèrent les compétences propres à chaque collectivité (ex. : éducation, état civil... pour la Ville et eau-assainissement, déchets ménagers... pour le Grand Belfort).

