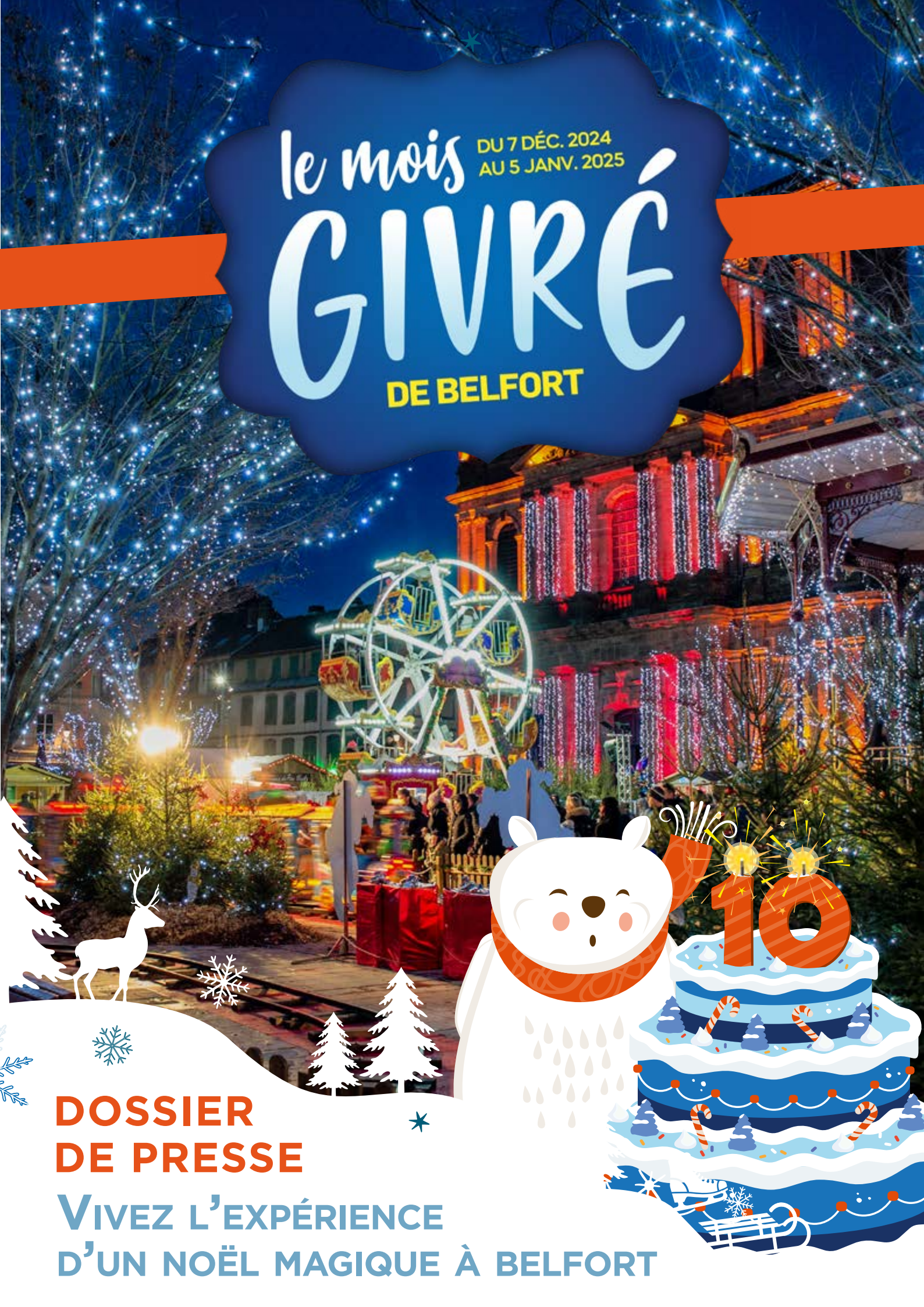


le mois **DU 7 DÉC. 2024**
AU 5 JANV. 2025

GIVRÉ

DE BELFORT



**DOSSIER
DE PRESSE**

**VIVEZ L'EXPÉRIENCE
D'UN NOËL MAGIQUE À BELFORT**



SOMMAIRE

5 Préambule

6 L'esprit de Noël sublime la Cité du Lion
La montagne en plein cœur de ville
Des animations féériques et amusantes

16 Les immanquables

22 Les musées gratuits à Belfort

24 Les séjours givrés

Vivez l'expérience d'un Noël magique à Belfort

* 30 jours de magie,
de divertissement
et de découverte

3 sites de glisse
Places des Vosges, d'Armes &
Corbis

+ DE 250
animations

+ DE 90 000
participants

le mois
GIVRÉ
Belfort

Si parcourir les marchés de Noël en famille ou entre amis est une tradition dans l'est de la France et ses pays limitrophes, il existe dans le Nord Franche-Comté un rendez-vous unique qui se distingue depuis 2014 par son identité singulière : le Mois givré de Belfort.

Cette étape devenue incontournable des parcours touristiques de fin d'année offre aux amoureux de Noël une expérience unique qui, à travers trois sites et plus de deux cent animations populaires et de spectacles vivants, est une invitation à découvrir les nombreuses merveilles de la Cité du Lion.

L'ESPRIT DE NOËL SUBLIME LA CITÉ DU LION

En décembre, le Mois givré métamorphose les rues de la ville et invite petits et grands à entrer dans une ambiance magique et chaleureuse de Noël comme nulle part ailleurs.

Depuis sa création en 2014, le Mois givré se distingue par des animations en continu accessibles à toute la famille conjuguant convivialité et créativité, une programmation de temps forts inédits et festifs et trois villages de glisse où patins aux pieds, skis et luges sont à portée de main.

Pendant un mois, décors féériques, glisse, concerts, animations, ateliers créatifs et spectacles grandioses vont s'enchaîner.



▲ Le lancement du Mois givré se démarque par un concert gratuit d'un artiste national

« Le Mois givré métamorphose les rues de Belfort et invite petits et grands à entrer dans une ambiance magique »

LA MONTAGNE EN PLEIN CŒUR DE VILLE

Préparez vos gants, écharpes et bonnets pour vous retrouver en montagne, en plein cœur de Belfort. Dépaysement et rigolades garantis. Trois villages repartis dans la ville offrent aux Belfortains comme aux visiteurs des activités de glisse ludiques. On patine sur la patinoire en plein air au centre-ville, on fait de la luge dans le quartier Jean-Jaurès, pendant que les plus petits s'amuse sur la piste de ski ou dans les manèges installés en Vieille ville.

Le Village des P'tits Givrés dans le quartier historique

En vieille-ville, le Village des P'tits Givrés ouvre ses portes aux plus petits (dès 2 ans) avec un jardin des neiges où l'on joue dans un igloo, réalise des bonhommes de neige ou glisse sur des bouées et un sentier des neiges à arpenter avec des skis ou des raquettes comme à la montagne !



▲ Les tout-petits profitent aussi des animations de glisse du Mois givré

Enfants et adultes profitent de la patinoire installée au centre-ville de Belfort

La patinoire en plein air au Centre-Ville

La place Georges-Corbis accueille une grande patinoire de 500 m². Entre copains, en famille, jeunes et moins jeunes s'élancent en rythme, pour des tours de rigolade et de glissade. Et pour les petits, tout a été pensé pour leur sécurité : une zone de 50 m² est spécialement réservée et aménagée pour qu'ils puissent patiner et se divertir en toute confiance et tranquillité.

La piste de Kart, de la place Vosges, la nouveauté 2024 !

Plusieurs pistes aménagées de 35 m de long promettent amusement et sensations fortes.

Faire du Kart l'expérience promet d'être amusante



« Préparez vos gants, écharpes et bonnets pour vous retrouver en montagne, en plein cœur de Belfort »



DES ANIMATIONS FÉERIQUES ET AMUSANTES

Avec les chalets, les concerts, les spectacles de rue, les rencontres avec le Père Noël, les ateliers créatifs, le Mois givré propose une palette variée d'animations à vivre en famille, en compagnie des attachantes mascottes Givrou le sympathique ours blanc, Réno le Renne et P'tit Biscuit.

«Le Mois givré propose une palette variée d'animations à vivre en famille»



Les chalets de Noël

Entourés d'illuminations féeriques, de sapins de Noël, des artisans et producteurs locaux proposent dans leur chalet de bois des produits gastronomiques du terroir, mais aussi des créations dans les domaines de la mode et accessoires, bijoux, décoration, arts graphiques et sculpture. Des idées cadeaux 100 % locales.

Les illuminations de Noël

Le lancement des illuminations marque le début de la féerie de Noël à Belfort. Pendant plus d'un mois, les motifs lumineux révéleront l'architecture de la Cité du Lion dans une atmosphère élégante, chaleureuse, enchantée. Et tous les soirs, la magie opère du 23 novembre 2024 au 5 janvier 2025.

Des ateliers créatifs gratuits pour les enfants

Fabriquer des cadeaux, préparer des décorations, faire de la sérigraphie, créer son sapin de Noël... chacun repart avec sa création.

Les 3 mascottes du Mois givré font la joie des petits et des grands

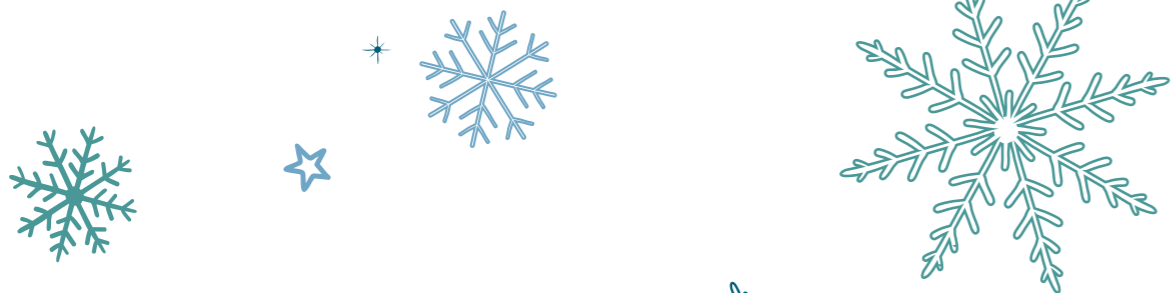
Belfort solidaire

Autre spécificité du Mois givré : la Ville de Belfort permet à des associations locales dans le domaine social, culturel, de la santé... d'investir le chalet de la solidarité pour se faire connaître et récupérer des fonds afin de pouvoir soutenir des causes, offrir des spectacles aux aînés, aider d'autres associations.



Le pont Sadi-Carnot sublimé par les illuminations de Noël





Le Père Noël est à Belfort

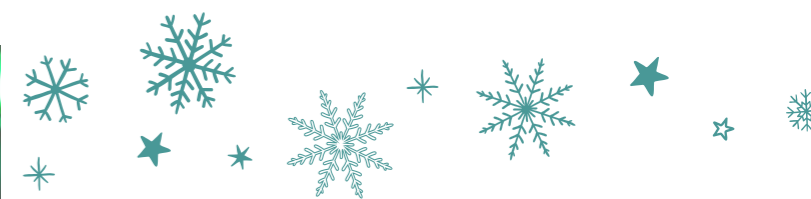
Accompagné de ses lutins, le Père Noël délocalise son atelier en plein cœur du centre historique de Belfort, sur la place d'Armes. Dans sa maison décorée, il accueille les enfants et leur propose des ateliers créatifs.

À deux pas de là, on retrouve la cabane à sucre canadienne pour déguster une sucette au sirop d'érable chaud autour d'un bon feu de camp pour se réchauffer.

Le Père Noël reçoit les enfants sages dans son chalet



Bienvvenue dans la maison du Père Noël



La plus belle lettre au Père Noël, une tradition bien gardée à Belfort

Ouvert à tous les enfants jusqu'à 10 ans, le jeu «La plus belle lettre au Père Noël» rencontre toujours un vif succès.

Cette animation éducative et créative laisse libre cours à l'imaginaire des enfants. Tout est permis : écriture, découpage, dessin, collage. Dix lettres sont sélectionnées et les gagnants sont invités à la remise des lots.

En partenariat avec La Poste.



Montez à bord du petit train touristique

Pendant les vacances de Noël, le petit train touristique emmène les voyageurs à la découverte des rues de la ville, de son centre historique, dans une ambiance de Noël. Une façon originale et ludique pour percer les secrets de Belfort et apprécier la beauté architecturale des monuments.



Les manèges enchantés au centre historique



Le petit train touristique fait découvrir la ville et ses décors féeriques



Les manèges enchantés pour les tout-petits

Place d'Armes, un autre petit train et une petite roue lumineuse transportent les enfants dans un monde enchanté.



Pendant le Mois givré, la Taverne de Givrou propose des concerts gratuits

La Taverne de Givrou

Cet espace de convivialité installé au centre-ville, exclusivement pendant le Mois givré, propose restauration, concerts mais aussi des animations pour les enfants.



LES IMMANQUABLES

Des artistes de la scène musicale française en ouverture du Mois givré

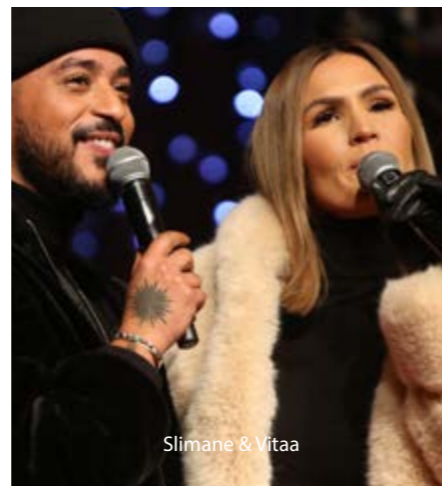
À chaque édition, le lancement du Mois givré se démarque par un concert gratuit d'artistes de la scène musicale française appréciés de toutes les générations : Claudio Capéo en 2016, le groupe Arcadian en 2017, Jérémy Frérot en 2018, Vitaa et Slimane en 2019, Amel Bent en 2021, après Kenji Girac en 2022, Amir en 2023, et cette année en 2024, M.Pokora.



Claudio Capéo



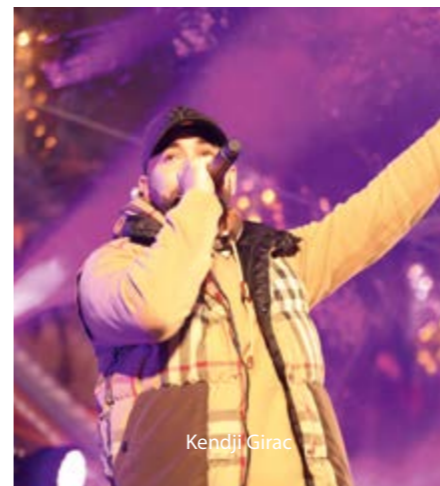
Arcanes



Slimane & Vitaa



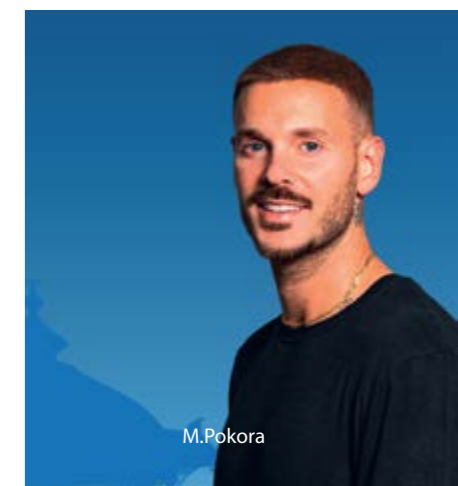
Amel Bent



Kenji Girac



Amir



M.Pokora

« Les spectacles extraordinaires et grandioses offrent au public des moments inoubliables »



Des spectacles grandioses et merveilleux dans les rues de la ville

Des spectacles fascinants et enchanteurs

Les spectacles extraordinaires et grandioses offrent au public des moments inoubliables : spectacles de rue féeriques, shows de patinage artistique sur la patinoire en plein air de la place Georges-Corbis par des compagnies de renommée nationale comme Delice Show ou encore Minuit production.



Les stars internationales du patinage au Mois givré

La patinoire en plein air de la place Georges-Corbis est le rendez-vous incontournable des patineurs internationaux qui donnent à voir avec les clubs belfortains de patinage des spectacles à la fois poétiques et esthétiques.



Philippe Caneloro

Le patineur artistique, vice-champion du monde en 1994, deux fois médaillé aux Jeux olympiques d'hiver, est aussi un habitué du Mois givré pour le plus grand plaisir du public. Il revient cette année pour un show à la patinoire et une pièce de théâtre avec Neslon Monfort «ça patine à Tokyo».

Brian Joubert, parrain officiel du Mois givré de Belfort



Brian Joubert

Son palmarès est impressionnant : trois fois vice champion du monde (2004, 2006, 2008), trois fois champion d'Europe (2004, 2007, 2009), une fois champion du monde (2007), huit fois champion de France (de 2003 à 2008 et 2011 à 2012).

Philippe Caneloro sur la glace en train de faire son show



Les participants de la course L'illuminée se retrouvent sur la place d'Armes avant le départ

La course L'illuminée

Du fun, du sport et de la découverte

Cette course à pied festive et originale, ouverte à tous, fait découvrir les souterrains, les fossés et les remparts de la Citadelle. À la tombée de la nuit, sous l'œil protecteur du majestueux Lion qui surplombe la vieille-ville, 1 200 coureurs défilent, lampe frontale, torche et vêtements « flashy » sont de la partie !

Une façon originale de découvrir les remparts de la Citadelle





Des jeunes talents belfortains du patinage

Parmi les clubs belfortains de patinage qui se produisent au Mois givré, figure l'ASMB Danse et Ballet sur glace. Olivier Schoenfelder, devenu sextuple champion de France de 2003 à 2008, champion d'Europe en 2007 et champion du monde en 2008, y a effectué ses débuts et ses premières années d'entraînement. Le club compte aujourd'hui parmi ses patineurs juniors



Loïcia Demougeot et Théo Le Mercier, licenciés à l'ASMB Danse et Ballet sur glace.

de nombreux champions de France dont Loïcia Demougeot et Théo Le Mercier.

On y retrouve aussi l'ASMB Hockey sur Glace, l'ASMB Patinage artistique et l'ASMB Patinage de Vitesse, le club de Tiffany Huot-Marchand. La Belfortaine évolue au plus haut niveau mondial. Titulaire de trois titres de championne de France, vice-championne du Monde en relais, elle a représenté la France aux Jeux olympiques d'hiver 2022 en short-track.

Des spectacles de patinage enchantent le public



Le salon des auteurs givrés

Dans la magnifique salle des fêtes de Belfort, le temps d'un week-end, le public a l'occasion de rencontrer des écrivains régionaux qui présentent et dédicacent leur livre : jeunesse, poésie, aventures, histoire, romans, il y en a pour tous les goûts.

EN DÉCEMBRE, LES MUSÉES SONT GRATUITS À BELFORT

Entre deux animations du Mois givré, les musées de la Ville de Belfort vous font visiter le Lion de Bartholdi, remarquable sculpture, du nom de son créateur, qui en 2020, avec la Citadelle, a été élu « Monument préféré des Français ».

Déjà classé au titre des monuments historiques, il est fréquenté par près de 220 000 visiteurs chaque année.



Grand site touristique dessiné par Vauban, la Citadelle de Belfort se découvre au gré de parcours et d'expériences. Les paysages autour en disent long sur l'histoire de cette ancienne ville de garnison.



Belfort compte trois musées labellisés « Musée de France »

dont le musée d'Art de Belfort - donation Maurice-Jardot qui est en travaux.

Le musée d'Histoire

Installé dans l'ancienne caserne, au cœur de la Citadelle, il présente des collections révélant les différentes phases de l'histoire de Belfort et de sa région, de la préhistoire au XX^e siècle. Sculptures, peintures, objets, costumes, armes, souvenirs liés à la défense de Belfort en 1870 sont à découvrir. Sans oublier un espace dédié à l'œuvre de Frédéric-Auguste Bartholdi, créateur du Lion de Belfort et de la Statue de la Liberté à New York.

Le musée des Beaux-arts - Tour 41

Il offre un panorama du renouveau artistique de la deuxième moitié du XX^e siècle, avec des peintures de Gustave Courbet et Gustave Doré, ou encore des sculptures des renommés Auguste Rodin et Aristide Maillol. Une salle au sculpteur et collection Camille Lefèvre y est consacrée. Des œuvres de Daniel Pommereulle, Ernest Pignon-Ernest ou encore Léon Delarbre y sont exposées.





LES SÉJOURS GIVRÉS

BELFORT / BALLON D'ALSACE



« WEEK-END GIVRÉ » - 2 jours – 1 nuit
À partir de 160€/personne

Offre spéciale « WEEK-END GIVRÉ
EN FAMILLE » 2 jours – 1 nuit
Pour 2 adultes et 2 enfants - 12 ans
À partir de 480 €

Jour 1

- Arrivée à votre hôtel à Belfort à partir de 11 h 30 (dépose valise, installation chambre)
- 12 h 30 : déjeuner hors boissons au restaurant « Chez Xav et Domi »
- Après-midi : découverte de la ville et des animations du Mois Givré, balade commentée en petit train touristique.
- 19 h 30 : diner hors boissons à « La taverne de Givrou », restaurant éphémère situé au cœur du Mois Givré
- Nuitée à l'hôtel « Saint Christophe*** » en chambre double.

Jour 2

- Petit déjeuner à votre hôtel
- Matinée : balade en raquettes au Ballon d'Alsace avec un accompagnateur en montagne
- Déjeuner hors boissons à « La Chaumière »
- Après-midi : retour.

Jour 1

- Arrivée à votre hôtel à Belfort à partir de 11 h 30 (dépose valises, installation)
- 12 h 30 : déjeuner hors boissons au restaurant « Chez Xav et Domi »
- Après-midi : découverte de la ville et des animations du Mois Givré, balade commentée en petit train touristique.
- 19 h 30 : diner hors boissons à « La Taverne de Givrou », restaurant éphémère au cœur du Mois Givré
- Nuitée à l'hôtel « Saint Christophe*** » en chambre familiale.

Jour 2

- Petit déjeuner dans votre hôtel
- Matinée : activité construction d'igloo au Ballon d'Alsace avec un accompagnateur de montagne
- Déjeuner hors boissons à « La Chaumière »
- Après-midi : retour.

Validité : du 7 décembre 2024 au 5 janvier 2025
(les week-ends).

Comprenant : 1 nuit en hôtel 3*** base chambre double / taxe de séjour / les repas mentionnés dans le programme / le train touristique / l'activité raquette (remplacée par une randonnée si enneigement insuffisant).

Ne comprend pas : le transport / les boissons des repas / les frais de dossier / les dépenses personnelles.

Validité : du 7 décembre 2024 au 5 janvier 2025
(les week-ends).

Comprenant : 1 nuit en hôtel 3*** base chambre familiale / taxe de séjour / les repas mentionnés dans le programme / le train touristique / l'activité igloo (remplacée par une randonnée si enneigement insuffisant).

Ne comprend pas : le transport / les boissons des repas (sauf si indiqué) / les frais de dossier / les dépenses personnelles.



LES SÉJOURS GIVRÉS

BELFORT / MONTBÉLIARD

« WEEK-END GIVRÉ » 2 jours - 1 nuit
À partir de 160 € / personne

Offre groupe : « WEEK-END GIVRÉ »
2 jours - 1 nuit
À partir de 135 € / personne

Jour 1

- Arrivée à votre hôtel à Belfort à partir de 11 h 30 (dépose valise, installation chambre)
- 12 h 30 : déjeuner hors boissons au restaurant « Chez Xav et Domi »
- Après-midi : découverte de la ville et des animations du Mois Givré, balade commentée en petit train touristique.
- 19 h 30 : diner hors boissons à « La Taverne de Givrou », restaurant éphémère en plein cœur du Mois Givré
- Nuitée à votre hôtel « Saint Christophe*** »

Jour 2

- Petit déjeuner à votre hôtel puis départ pour Montbéliard
- 11 h : Visite avec guide conférencier de la Cité des Princes.
- 12 h 15 : Déjeuner hors boissons au cœur de ville de Montbéliard
- 14 h 30 - 16 h : Visite commentée du Musée d'Art et d'Histoire Beurnier-Rossel.
- 16 h : Découverte du Marché de Noël, animations et lumières de Noël.

Jour 1

- Arrivée à votre hôtel à Belfort à partir de 11 h 30 (dépose valise, installation chambre)
- 12 h 30 : déjeuner au restaurant « Bistrot le 3 »
- 14 h 30 - 16 h : Visite du cœur historique de Belfort avec un guide conférencier
- Puis découverte de la ville et des animations du Mois Givré en autonomie
- 19 h 30 : diner (boissons comprises) au restaurant « Les Quais »
- Nuitée à votre hôtel « Kyriad*** »

Jour 2

- Petit déjeuner à votre hôtel puis départ pour Montbéliard
- 11 h : Visite avec guide conférencier de la Cité des Princes.
- 12 h 15 : Déjeuner au cœur de ville de Montbéliard
- 14 h 30 - 16 h : Visite commentée du Musée d'Art et d'Histoire Beurnier-Rossel.
- 16 h : Découverte du Marché de Noël, animations et lumières de Noël.

Validité : du 7 décembre 2024 au 5 janvier 2025
(les week-ends).

Comprenant : 1 nuit en hôtel 3*** base chambre double / taxe de séjour / les repas et les activités mentionnés dans le programme/ les frais de dossier.

Ne comprend pas : le transport / les boissons des repas (sauf si indiqué) / les dépenses personnelles.

Validité : du 7 décembre 2024 au 5 janvier 2025
(les week-ends).

Comprenant : 1 nuit en hôtel 3*** base 20 personnes minimum et 40 personnes maximum en chambre double / taxe de séjour / les repas et les activités mentionnés dans le programme.

Ne comprend pas : le transport / les boissons des repas (sauf si indiqué) / les frais de dossier / les dépenses personnelles.





le mois **GIVRÉ**

est organisé par



Découvrez le Mois givré de Belfort en vidéo :
[sur belfort.fr](https://www.belfort.fr)

Contacts

Ville de Belfort

Direction du développement touristique
et commercial
Place d'Armes 90000 Belfort
Tél. 03 84 54 26 55

Direction de la communication
Place d'Armes 90000 Belfort
communication@mairie-belfort.fr

Belfort Tourisme

2, place de l'Arsenal 90 000 Belfort
Tél. 03 54 55 90 90
accueil@belfort-tourisme.com

