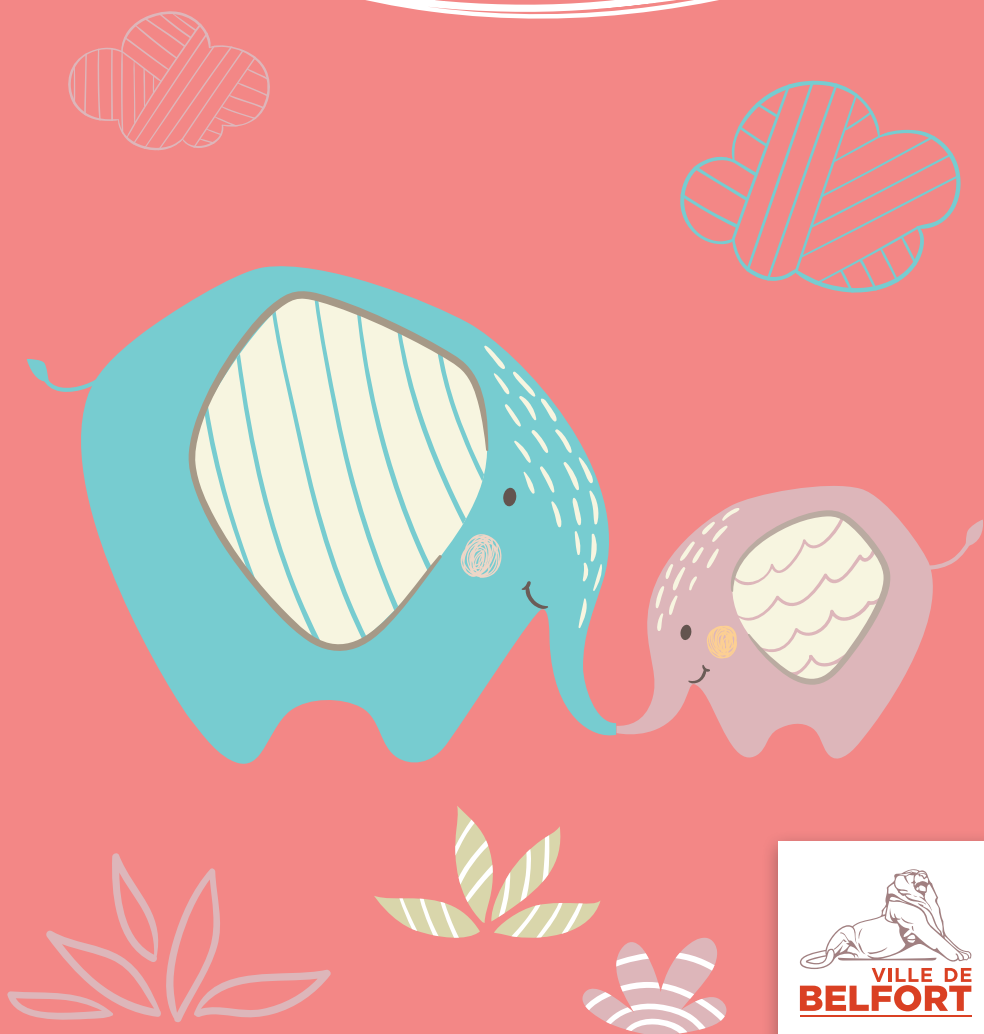


Guide de la Petite enfance



VILLE DE
BELFORT



SOMMAIRE

S'informer sur les modes d'accueil

le relais petite enfance

Socialiser son enfant

les lieux d'accueil enfants parents

la parentèle

Les différentes structures d'accueil

les multi-accueils municipaux

les multi-accueils privés

P. 4

P. 4

P. 6

P. 6

P. 7

P. 8

P. 8

P. 10



ÉDITO

Nos enfants sont notre avenir. Les accompagner dès leur plus jeune âge est une priorité, pour qu'ils grandissent bien encadrés et participent à leur tour, à la construction de leur propre avenir mais aussi de notre société. Nous rendons hommage aux agents du service de la petite enfance, lesquels s'appliquent chaque jour à répondre au mieux aux besoins des familles, dans un cadre collectif, avec des possibilités d'accueil régulier ou occasionnel, un lieu d'information sur tous les modes de garde au relais petite enfance (RPE) et des lieux d'accueil enfants parents (LAEP). Les agents s'attachent également à proposer aux enfants le meilleur confort possible, tant matériel qu'humain. Le bon entretien des structures et la professionnalisation des agents au moyen de la formation continue sont un autre impératif pour garantir la sécurité physique et affective des usagers. Mais tout cela serait insuffisant sans une réelle prise en compte des besoins de l'enfant, tant au niveau du respect de son rythme que de son développement psychomoteur, le conduisant vers l'autonomie. Chacune des structures élabore donc un projet pédagogique pour l'aider à bien grandir.

Dans ce guide de la petite enfance, que nous avons voulu simple, pratique et complet, vous trouverez toutes les informations pour accueillir vos enfants en fonction de vos besoins.



Damien Meslot
Maire de Belfort



Marie-Hélène Ivot
Adjointe au maire,
chargée de la famille,
de l'éducation et de l'égalité sociale



S'informer SUR LES MODES D'ACCUEIL

Le relais petite enfance

Le relais petite enfance est un lieu d'information ouvert à tous. Ses missions :

- **Vous informer** sur tous les modes d'accueil existants à Belfort (accueils collectifs publics, privés, associatifs, accueil individuel chez les assistantes maternelles, garde à domicile...).
- **Vous accompagner** dans vos recherches quel que soit le mode d'accueil, et dans vos démarches administratives lorsque vous choisissez l'accueil individuel chez une assistante maternelle ou la garde à domicile.
- **Accueillir** vos enfants, accompagnés de leur assistante maternelle, pour des moments de découverte (sensorielles, motrices, musicales...), pour rencontrer d'autres enfants, d'autres adultes.



Horaires

PERMANENCE TÉLÉPHONIQUE ET ACCUEIL
SANS RENDEZ-VOUS

Lundi : 13 h à 16 h 30

Mardi : 9 h à 12 h et de 14 h à 16 h 30

Mercredi : 9 h à 12 h

Jeudi : 14 h à 16 h 30

Vendredi : 9 h à 12 h

ACCUEIL SUR RENDEZ-VOUS SELON VOS
DISPONIBILITÉS, CONTACTEZ-NOUS

Relais petite enfance

Rue Georges-Pompidou, Belfort

Tél. 03 84 54 24 09

Mail : rpe@mairie-belfort.fr






Socialiser

ÉVEILLER SON ENFANT ET RENCONTRER D'AUTRES PARENTS

Les lieux d'accueil enfants parents

- les lieux d'accueil enfants parents sont ouverts à tous les enfants de moins de 6 ans accompagnés d'un parent, grand-parent ou adulte référent ainsi qu'aux futurs parents. L'accueil est libre, neutre, confidentiel, gratuit et sans inscription.
 - Les enfants jouent, s'éveillent, découvrent. En rencontrant d'autres enfants, ceux-ci découvrent les règles de la vie en collectivité et apprennent progressivement à se séparer.
- 

Horaires



PERMANENCE TÉLÉPHONIQUE ET ACCUEIL SANS RENDEZ-VOUS

Lundi : 9 h à 11 h 30

*Les petits créatifs, 7 rue Léon Stehlin
(quartier Belfort-Nord)*

Mardi : 14 h à 17 h

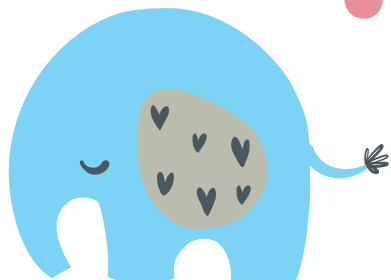
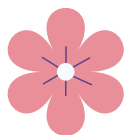
*La parentèle, 22 avenue de la Laurencie
(quartier Glacis-du-Château)*

Mercredi : 9 h à 11 h 30

*La parentèle, 22 avenue de la Laurencie
(quartier Glacis-du-Château)*

Jedi : 14 h à 17 h

*La farandole, rue de Lisbonne
(quartier les Résidences)*



La parentèle

Des activités variées d'éveil pour les enfants de moins de 6 ans et leurs parents, des temps d'échange autour de la parentalité...

La parentèle vous propose un lieu entièrement gratuit d'accompagnement de la petite enfance.

*Découvrez le programme et les lieux de nos ateliers
sur la page Facebook @la parentèle Belfort*



Les différentes STRUCTURES D'ACCUEIL

Que vous recherchiez un mode d'accueil occasionnel ou régulier pour vos jeunes enfants, la Ville de Belfort a choisi de diversifier son offre à travers plusieurs structures pour apporter des solutions adaptées aux besoins des familles.

Les multi-accueils municipaux

Les petits artistes	Accueil de 7 h 30 à 18 h 30 60 places	Quartier Glacis-du-Château 2 rue André-Parant 03 84 22 94 96
Les petits explorateurs	Accueil de 7 h 30 à 18 h 30 64 places	Quartier Vieille-Ville 10 rue du Docteur-Fréry 03 84 54 27 74
Victor-Bardy Les petits aventuriers	Accueil de 7 h à 18 h 40 places	Quartier Jean-Jaurès/Châteaudun 38 rue François-Voltaire 03 84 54 25 74
Les petits créatifs	Accueil de 8 h à 18 h 25 places	Quartier Belfort-Nord 7, rue Léon-Stehlin 03 84 54 26 71
Les petits voyageurs	Accueil de 7 h 30 à 18 h 30 60 places	Quartier Les Résidences 12 rue de Verdun 03 84 22 94 95
Halte-garderie Pierre-Kempf les petits globetrotteurs	Accueil de 8 h à 17 h 30 (le jeudi jusqu'à 16 h 30) ACCUEIL OCCASIONNEL UNIQUEMENT	Quartier Les Résidences 1 rue de Stockholm 03 84 22 94 97

POUR S'INSCRIRE

Dossier d'inscription en liste d'attente :

- À compléter sur le portail Famille : bit.ly/PortailFamillesVilledeBelfort
- À retirer au relais petite enfance, rue Georges-Pompidou ou à l'annexe de la mairie, rue de l'Ancien-Théâtre.

Besoin d'un accueil en urgence ?

Votre situation change brutalement et vous avez besoin d'un accueil en urgence pour une durée de moins de 3 mois ? Contactez :

- Le relais petite enfance au **03 84 54 24 09**



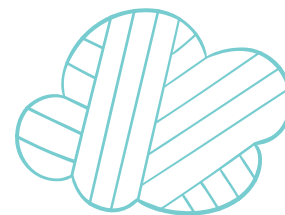


Les différentes STRUCTURES D'ACCUEIL

Les multi-accueils privés

Les petits « peut-on »	Accueil de 7 h 30 à 18 h 30 16 places	Quartier Belfort-Nord 66 rue de la 1 ^{re} Armée Française 03 84 26 61 58
Les petits chaperons rouges	Accueil de 7 h 30 à 19 h 44 places	Quartier Barres-et-Mont Rue Maurice et Louis de Broglie 03 83 22 19 00
Koalas Kids	Accueil de 7 h 30 à 19 h 14 places	Quartier Vieille-Ville 18 Grande Rue 09 72 52 03 81
Les Chérubins	Accueil de 7 h à 18 h 30 10 places	Quartier Barres-et-Mont 29 rue de Soissons 09 50 93 86 57

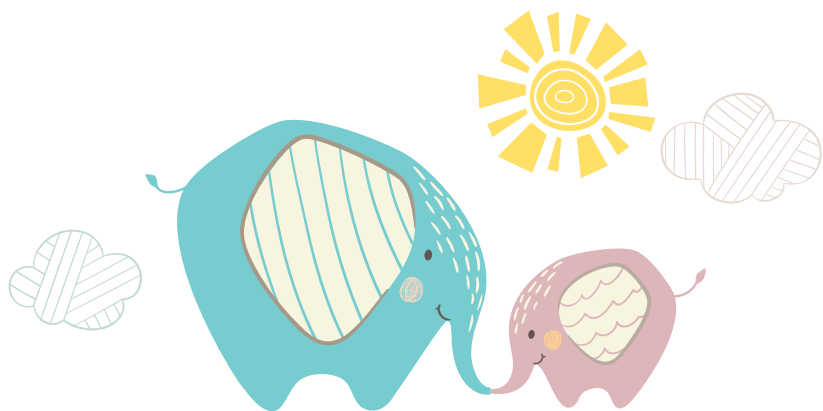
CONTACTEZ LES MULTI-ACCUEILS POUR PLUS D'INFOS.

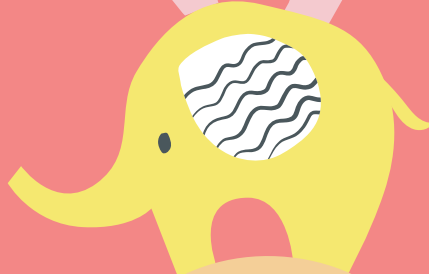


POUR S'INSCRIRE dans une structure privée

Les inscriptions se font auprès des responsables d'établissements. Contactez-les directement pour prendre un rendez-vous.

Après le premier rendez-vous d'inscription, il vous sera proposé un temps d'adaptation qui permettra à votre enfant de faire connaissance avec les professionnels de l'établissement et à l'équipe d'apprendre à connaître votre enfant et ses besoins.





**VILLE DE
BELFORT**
BELFORT.FR



Caf
du Territoire
de Belfort

VILLE DE BELFORT

Annexe de la mairie de Belfort

Rue de l'Ancien-Théâtre, 90000 Belfort

Tél. : 03 84 54 25 23