



Musée(s)

BELFORT

PROGRAMME

Sept. > déc. 2022

m
Musée
de la
Cité de BELFORT



VILLE DE
BELFORT
BELFORT.FR

Édito

L'année 2022 marque le grand retour du public dans les Musées et la Citadelle de Belfort ! C'est l'occasion de se féliciter de la fin de la rigueur sanitaire et des efforts de la Ville pour enrichir et animer son patrimoine. Après un été tonitruant, avec des concerts, des reconstitutions historiques et des animations aussi diverses que nombreuses, l'automne promet d'être tout aussi stimulant, sur une tonalité différente.

Les expositions programmées touchent à divers domaines : la peinture contemporaine, la sculpture du XIX^e siècle et l'archéologie. Cela satisfera, nous l'espérons, le public le plus large. Arrêtons-nous particulièrement sur le projet régional concernant le peintre Charles Belle : Belfort s'est associée à 5 autres

communes pour monter une rétrospective ambitieuse du travail de l'artiste, et cette opération presque inédite vise à favoriser la mobilité des publics tout en montrant que l'art contemporain n'est pas toujours inaccessible.

Il faudra aussi suivre attentivement le chantier de l'extension du musée d'Art moderne – donation Maurice-Jardot : une des premières grandes conséquences est le redéploiement des collections d'Art moderne au sein de la Tour 41 – musée des Beaux-arts. Cela privera certes les visiteurs d'art ancien mais cela procurera une expérience assurément vivifiante et originale.

L'actualité des Musées concerne aussi l'action culturelle déployée tous azimuts dans l'ensemble des sites, depuis les visites

théâtralisées aux ateliers plastiques, en passant par les visites guidées et animations événementielles comme les jeux d'enquête, les conférences et les concerts.

Les Musées se placent, aujourd'hui plus que d'ordinaire, sous le signe de l'originalité et du changement, en espérant attirer de nouveaux regards et nourrir la plus large curiosité.

Nous vous souhaitons de beaux moments de dépaysement au sein des collections de Belfort !

Damien MESLOT
Maire de Belfort

Delphine MENTRÉ
Adjointe au Maire chargée de la culture

EXPOSITION

Sculpter un destin

Le *Champollion* de Bartholdi

À l'occasion du bicentenaire du déchiffrement des hiéroglyphes, l'exposition aborde, autour de la réplique d'une statue de Bartholdi représentant Champollion, la figure d'un héros solitaire et méditatif, qui intéresse le sculpteur à de nombreuses reprises pour d'autres monuments célébrant des personnages triomphant par la seule force de leur volonté et sans armes. Il y est aussi question, à travers plusieurs ouvrages indispensables publiés au XIX^e siècle à l'usage du voyageur et du curieux, du goût pour l'Égypte, pour l'écriture

et pour les ruines. Bartholdi n'échappe pas lui-même à cet engouement, notamment à l'occasion de son voyage au Moyen-Orient en 1855-1856, durant lequel il dessine et photographie abondamment les costumes et les paysages. Enfin, une présentation du rare *Dictionnaire égyptien en écriture hiéroglyphique* (1841-1843) de Jean-François Champollion viendra, au contact de quelques pièces archéologiques (ouchebtis, estampages), illustrer le mystère de la civilisation disparue.

Du 1^{er} octobre 2022 au 9 janvier 2023 / MUSÉE D'HISTOIRE

EXPOSITION

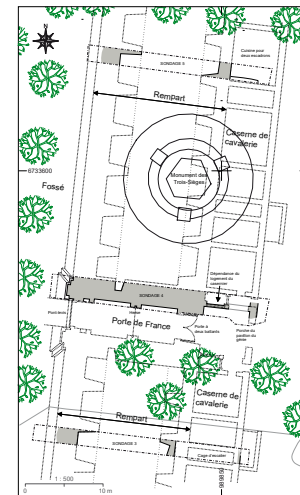
DE LA VILLE CLOSE À LA VILLE OUVERTE :

intervention archéologique sur la Place de la République à Belfort

Inrap⁺
Institut national
de recherches
archéologiques
préventives



Un diagnostic archéologique, mené par l'Inrap en 2021 sur la Place de la République à Belfort, a permis de redécouvrir un secteur important de l'histoire de la ville, celui du front bastionné ouest et de la Porte de France, disparus depuis plus d'un siècle. Les sondages ont permis de mettre au jour une séquence stratigraphique couvrant une période allant du chantier de construction des fortifications au XVII^e siècle jusqu'à leur destruction au début du XX^e siècle. L'exposition présente ces résultats, en confrontant données archéologiques et documents d'archives.



À partir du 15 octobre / MUSÉE D'HISTOIRE

EXPOSITION

CHARLES BELLE PEINDRE, *les égards*

Charles Belle est un peintre régional reconnu internationalement pour son approche de la représentation des éléments de la nature dans des formats souvent monumentaux. Il aborde les sujets tantôt avec un réalisme tendre et profond, tantôt dans une gestuelle intense et sensuelle. En 2022, sept structures culturelles de la région Bourgogne-Franche-Comté s'associent pour présenter la première grande exposition monographique de Charles Belle dans des institutions publiques françaises.

La Tour 46 de Belfort expose un travail récent et inédit, « les égards ». Ce sont des hommages précis de Charles Belle à des artistes (Vinci, Rembrandt, El Greco, Dürer, Zurbarán, Rothko, Turner, Vermeer, Fabritius, Pincemin, Le Caravage). Ce travail composé de sept peintures de très grand format est mis en résonnance avec des œuvres des collections des Musées de Belfort : estampes de Rembrandt et de Dürer, sculptures de Skoda, installation de Gette, etc. Comme le souligne le philosophe Yves Michaud à propos du travail de Charles Belle, « il est difficile de ne pas penser en face de certaines de ses natures mortes ».

Du 15 octobre 2022 au 12 février 2023 / Tour 46

JARDOT hors-les-murs

Dans le cadre de la construction d'une extension au musée d'Art moderne – donation Maurice-Jardot, d'importants travaux sont prévus à côté du musée et impliquent de déplacer les collections. En raison de leur caractère inestimable, le choix a été fait de poursuivre leur présentation au sein de la Tour 41 – musée des Beaux-arts. Les collections d'art ancien vont donc être déménagées en réserve pour laisser place à l'Art moderne. La Tour 41 sera ainsi fermée à compter du 5 décembre 2022 pour permettre

le transport des œuvres et des travaux de rafraîchissement des cimaises. Le redéploiement des collections du musée d'Art moderne est prévu à partir de début janvier : le musée d'Art moderne fermera donc à partir du 5 janvier 2023.

La réouverture de « Jardot hors-les-murs » est prévue pour la fin du mois de janvier 2023. Ce sera l'occasion d'une nouvelle visite, avec une présentation renouvelée et un propos sur l'architecture et le design dont Maurice Jardot était friand.



LES ACQUISITIONS *des Musées*

Parmi les tendances à l'œuvre dans la collection du musée d'Art et d'Histoire figure l'abstraction lyrique. La présence de Jean Messagier (1920-1999) à Montbéliard et deux donations importantes aux Musées de Belfort (legs Berçot en 2002 et Noll en 2008) autorisent un aperçu de quelques tendances de la création picturale abstraite

durant les années 1970. Autour d'Olivier Debré (1920-1999), Hans Hartung (1904-1989) ou Gérard Schneider (1896-1986), le musée de Belfort dispose d'un fonds très varié et l'a enrichi grâce à l'achat de deux estampes d'André Marfaing (1925-1987) : comme Pierre Soulages (né en 1919), Marfaing adopte définitivement le noir,

mélange de toutes couleurs et le blanc qui en est l'absence : « Le noir est pour moi le moyen d'expression le plus naturel ». Ce sera la manière radicale avec laquelle André Marfaing choisit d'atteindre un absolu, un monde sans référence avec la nature extérieure.



André Marfaing, *sans titre*, 1972, lithographie sur papier velin, coll. Musées de Belfort, © ADAGP, Paris, 2022

RESTAURATIONS

Les chantiers du musée d'Histoire et de l'extension du musée d'Art moderne – donation Maurice-Jardot sont l'occasion de réfléchir à de nouveaux parcours de visite et à la mise en valeur d'œuvres ou objets culturels qui ne sont pas visibles aujourd'hui. Ces chantiers sont donc des moyens de vérifier l'état sanitaire des collections : un chantier des collections est une étape longue (plusieurs années) et invisible (le résultat ne se voit pas immédiatement) mais est essentiel pour garantir l'intérêt et la protection d'une collection publique. Sur la base d'une sélection d'œuvres utiles pour les parcours de visite, les Musées diligents depuis deux ans des opérations variées avec le concours financier de l'État. En 2022, c'est un grand nombre de textiles (uniformes, coiffes militaires) qui vont ainsi être dépoussiérés et reprisés selon les règles de l'art, et plusieurs tableaux vont être dotés de cadres en bois dorés nettoyés et consolidés. Ainsi, la présentation dans le nouveau parcours sera homogène, chaque pièce ayant été étudiée, nettoyée et remise en valeur.

Les deux pièces textiles ici présentées viseront à illustrer dans le musée deux aspects majeurs de la vie belfortaine à la fin du XIX^e siècle : la conscription mise en application par la III^e République et l'importance de la garnison militaire pour Belfort devenue ville frontière en 1871.

L'objectif de l'intervention est minime au vu de la très bonne condition des tuniques, et vise à permettre une présentation de la pièce dans un contexte muséal, de manière permanente. Un nettoyage par aspiration face, revers et intérieur, une reprise des accrocs, des consolidations de coutures ou de lacunes, et l'apposition réversible de numéros d'inventaire à des endroits discrets seront demandés à la restauratrice sélectionnée.



Tunique de sapeur du Génie,
début XX^e siècle (CO.77.3.1)



Tunique d'officier d'infanterie,
début XX^e siècle (CO.91.14.1)

MÉDIATION CULTURELLE

Accompagner la métamorphose des Musées

C'est une rentrée haute en couleurs et matière que le service des publics et de l'action culturelle des Musées et de la Citadelle de Belfort propose à nouveau cette année.

C'est ainsi que les Musées s'associent aux manifestations dédiées aux 70 ans du Centre culturel et social de la Pépinière sur un projet de mémoire de quartier. La mémoire sera en effet au cœur de notre ligne d'action, notamment grâce à la circulation dans les écoles, collèges et lycées d'une version itinérante de l'exposition *Un Territoire ! Des identités ?* consacrée aux cent ans du Département et coproduite par les Archives Départementales et les Musées.

Il faut aussi souligner l'importante mutation des collections en lien avec la construction d'une extension au musée d'Art moderne – donation Maurice-Jardot : plusieurs rendez-vous en 2022 et 2023

permettront de participer à ce grand changement pour l'avenir des collections patrimoniales et artistiques belfortaines.

Les conférences des « 18 h des musées » en octobre et novembre mettent en lumière l'œuvre de l'artiste peintre franc-comtois Charles Belle, qui rencontrera les visiteurs dans son exposition visible à la Tour 46, histoire de partager son œuvre, ses inspirations et influences artistiques. Ce sera l'occasion, une fois de plus, de renforcer les liens entre un créateur et les visiteurs des musées de Belfort.

Et comme l'automne marque la transition vers l'hiver avec la fête d'Halloween, les adolescents ne sont pas oubliés avec la mise

en place d'une nouvelle soirée d'enquête costumée à rebondissements. Frissons garantis !

L'équipe de médiation continue à imaginer de nouveaux supports de médiation afin de satisfaire le public le plus large. À cet effet, une nouvelle malle pédagogique dédiée à la découverte de l'Art moderne est mise en service à partir de cet automne en lien avec les collections de la donation Maurice-Jardot. Une belle fin d'année en perspective, profitez-en !

André Beaudin, *La Danse*, 1933, bronze, coll. musées de Belfort, © ADAGP, Paris, 2022

Vacances d'automne

Du samedi 22 octobre 2022 au dimanche 6 novembre 2022
Tous les ateliers et les visites sont gratuits et sur réservation
au 03 84 54 56 40 ou à meditationmusees@mairie-belfort.fr

LES RENC'ARTS ANIMATIONS ET ATELIERS

11-18 ans

Durée 2 h

Petits meurtres entre amis

1950. La fête d'Halloween bat son plein chez Étienne et Aline. Les amis du lycée Fragonard s'étaient donné rendez-vous dans dix ans. Mais retrouver ses vieux amis n'a pas suffi à sortir Mathilde du gouffre : elle est retrouvée morte dans la cave de ses hôtes... On crie au suicide mais quelqu'un ne l'aurait-il pas aidée à mourir contre son gré ? C'est le moment de refaire connaissance ! Le criminel est parmi vous.

Samedi 29 octobre, 16 h • Musée d'Histoire

Pour l'occasion, sortez vos plus beaux costumes et accessoires rock'n roll en lien avec la période des années 50 !

ATELIER 4-6 ANS

Durée 1 h

Les trésors d'animaux

Avez-vous l'œil ? Retrouvez les animaux qui se sont échappés des tableaux et sculptures du musée des Beaux-arts et replacez-les dans l'œuvre à laquelle ils appartiennent. Un sens de l'observation et une bonne mémoire sont requis pour ce parcours.

Judi 3 novembre, 14 h 30 • Musée des Beaux-arts - Tour 41

Cet atelier est également accessible pour les 7-12 ans

La nuit, tous les chats sont gris

De nuit, toutes les choses se ressemblent. Mais chez le peintre André Masson (1896-1987), les rêves donnent des couleurs à l'obscurité. Dans l'atelier, les enfants domptent la nuit par les couleurs qui la composent.

Lundi 24 octobre, 14 h 30 • Musée d'Art moderne - donation Maurice-Jardot

Oh !

André Masson (1896-1987) a inventé un style complètement nouveau qui en fait l'un des artistes les plus importants du XX^e siècle. Il fixait de grandes toiles au sol et dansait autour en jetant du sable et de la peinture. Dans l'atelier, les artistes en herbe s'approprient des sons et les transforment sur le papier pour créer une grande fresque graphique !

Judi 27 octobre, 14 h 30 • Musée d'Art moderne - donation Maurice-Jardot

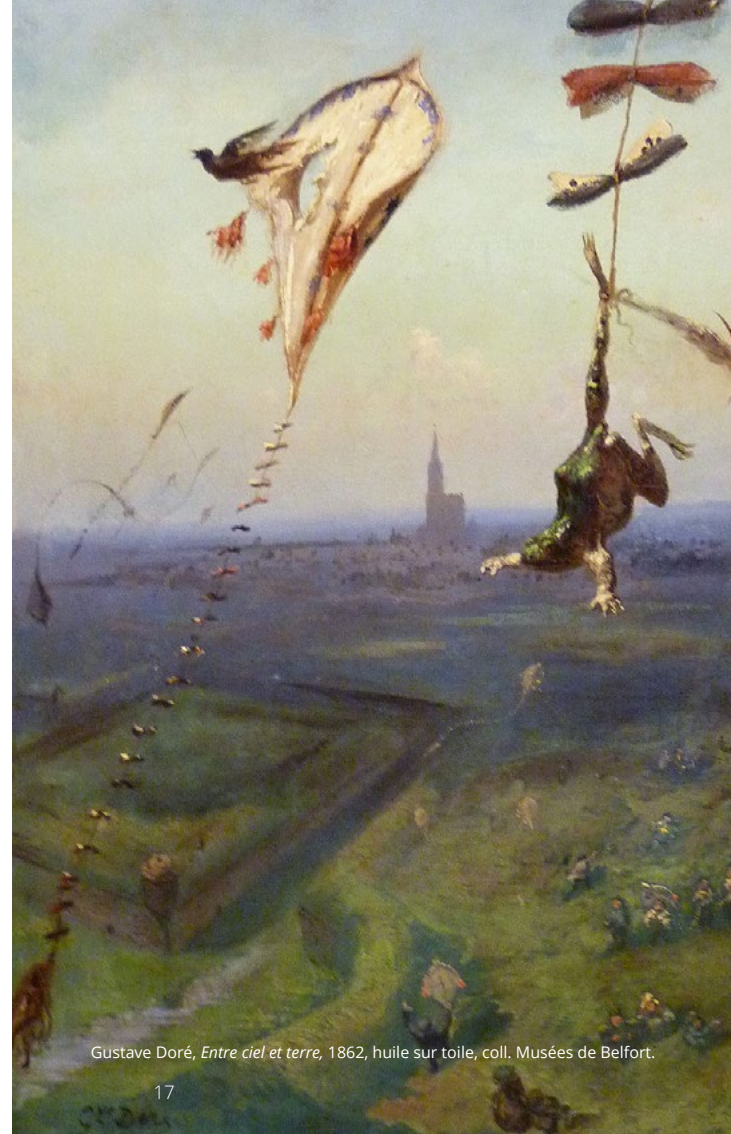
ATELIER 7-12 ANS

Durée 1 h 30

Libre comme le vent

Etsion s'évadait dans les nuages ? C'est sans doute ce que s'imaginait Gustave Doré (1832-1883) en peignant sa toile intitulée *Entre ciel et terre*. Illustrateur de contes pour enfant, l'artiste mélange imaginaire et réalité dans un univers romantique influencé par Jean de La fontaine et les frères Grimm. Dans l'atelier, les enfants reprendront les éléments principaux de son tableau afin de créer un mobile en suspension, prêt à s'animer au moindre coup de vent !

Mercredi 26 octobre, 14 h 30 • Musée des Beaux-arts - Tour 41



Gustave Doré, *Entre ciel et terre*, 1862, huile sur toile, coll. Musées de Belfort.

De toutes les formes

André Masson (1896-1987) a inventé un nouvel alphabet, composé non pas de lettres mais de signes et de formes avec lesquels il joue pour créer ses tableaux. Dans l'atelier, les enfants réalisent leur propre alphabet plastique à la manière du peintre.

Vendredi 28 octobre, 14 h 30 • Musée d'Art moderne - donation Maurice-Jardot

Des monstres qui cartonnent !

Sculpteur de renom, Auguste Rodin (1840-1917) a fait un pari avec lui-même : faire du beau à partir de sujets considérés comme laids ou repoussants. Dans l'atelier, les enfants sont invités à s'inspirer de la démarche du maître autour des monstres mythologiques pour créer à leur tour de véritables chefs d'œuvre à partir de carton de récupération.

Mercredi 2 novembre, 14 h 30 • Musée des Beaux-arts - Tour 41

ATELIER DES QUATRE MAINS

Adulte-enfant - Durée 1 h 30

Esprit citrouille

Apparue vraisemblablement dans l'Antiquité, la fête païenne d'Halloween fait aujourd'hui la part belle aux



citrouilles et autres cucurbitacées grimaçantes. Mais savez-vous seulement d'où provient cette pratique pas comme les autres ? Pour le savoir, quoi de mieux que de se glisser dans la peau du célèbre Jack O'Lantern en creusant vous aussi une citrouille afin d'éloigner les mauvais esprits ?

Samedi 22 octobre, 14 h 30 • Musée d'Histoire



Halloween au musée !

La saison des frissons et des citrouilles est arrivée! Mais Barbouille le fantôme du musée d'Histoire a un problème... Des petits malins ont dérobé des chefs-d'œuvre d'une valeur inestimable et les ont remplacés par des faux tableaux. Votre objectif ? Retrouver, au terme d'activités spéciales, les coupables. Et pour fêter comme il se doit Halloween, n'hésitez pas à venir avec vos plus effrayants costumes !

Lundi 31 octobre, 14 h 30 • Musée d'Art moderne - donation Maurice-Jardot



Petits monstres japonais

Donnés en 1909 à la Ville de Belfort par le collectionneur Joseph Pautard, l'armure de samouraï et les sabres exposés au musée d'Histoire nous racontent le Japon ancien. Univers façonné par les contes et les légendes, le pays du « soleil levant » serait en effet un endroit où l'on peut encore croiser de nos jours monstres et autres créatures ésotériques. Dans l'atelier les élèves laisseront parler leur imagination afin de donner naissance aux Kappa, Oni, Yurei et autres Kitsune qui peuplent le folklore japonais.

Samedi 5 novembre, 14 h 30 • Musée d'Histoire

VISITE INÉDITE DES COLLECTIONS PERMANENTES

Durée 1 h 30

Dans l'obscurité du musée...

Saviez-vous que parmi les œuvres exposées dans les musées, certaines sont porteuses d'une histoire à faire froid dans le dos ? On raconte même que lorsque les portes du musée se referment et que la lumière s'éteint, elles s'agitent et murmurent derrière leur vitrine. À l'occasion d'Halloween, laissez-vous ensorceler par ces objets pas comme les autres au cours d'une visite inédite à la lampe torche !

Mardi 25 octobre, 18 h 30 • RDV Parking Xavier Bauer (au char Martin)

À partir de 10 ans - Attention : Prévoir une lampe torche.



SPECTACLE ITINÉRANT

Durée 50 min

Sacré samouraï !

Êtes-vous prêts à mener un voyage au long cours, accompagné de Jules Brunet, dernier vrai samouraï de l'histoire japonaise ? Ce militaire belfortain vous fait découvrir, à travers son histoire personnelle, des aventures palpitantes qui vous mènent aussi bien au Japon à l'époque de l'empereur Napoléon III, que dans les hautes sphères parisiennes à l'époque de la Troisième République, tout en évoquant Belfort et son implication dans l'histoire nationale.

Dimanche 23 octobre, 14 h 30 • Musée d'Histoire

À partir de 10 ans • Comédien intervenant : Christian Waldner

Vacances de fin d'année

Du samedi 17 décembre 2022 au mardi 3 janvier 2023. Tous les ateliers et les visites sont gratuits et sur réservation au 03 84 54 56 40 ou à meditationmusees@mairie-belfort.fr

LES RENC'ARTS ANIMATIONS ET ATELIERS

11-18 ans

Durée 2 h

Une voyante peu clairvoyante

Le 25 décembre 1960, manoir de Mamina, alias Madame Sirius. La voyante anime le repas familial en racontant des anecdotes cent fois entendues sur les affaires auxquelles elle a apporté son aide. Certains lèvent les yeux au ciel, d'autres sourient, les plus jeunes sont captivés. À 22 h, Sirius se lève et demande aux convives d'attendre au petit salon. Près d'une heure plus tard, alors que tout le monde s'impatiente, un cri effroyable retentit. L'hôtesse est retrouvée morte dans son bureau : convives, vous voilà tous concernés ! Qui d'entre vous souhaitait la mort de cette voyante si peu clairvoyante ?

Samedi 17 décembre, 16 h • Musée d'Histoire

Pour l'occasion, sortez vos plus beaux costumes et accessoires rock'n roll en lien avec la période des années 60 !

ANIMATIONS ET ATELIERS

4-6 ans

Durée 1 h

Petits contes à croquer

Comme une veillée au coin du feu, venez découvrir et écouter une histoire librement inspirée d'une œuvre présentée à la Tour 46. La séance se termine par une activité plastique.

Lundi 19 décembre, 14 h 30 • Tour 46



La chèvre de Monsieur Chagall

Redécouvrez l'histoire de la chèvre de monsieur Seguin, un conte d'Alphonse Daudet, devant une œuvre de Marc Chagall (1887- 1985). À la fin de l'histoire, les enfants ont l'occasion d'imaginer leur propre masque de chèvre.

Jeu 22 décembre, 14 h 30 • Musée d'Art moderne – donation Maurice-Jardot

Le sourire de la Joconde

Célèbre entre mille, Mona Lisa attire tous les regards. Malgré cela, il aura fallu du temps à la fameuse toile pour piquer l'intérêt du peintre Charles Belle. Ce dernier ne s'est en effet arrêté devant la Joconde qu'après un énième détour au Louvre afin d'en faire une copie singulière... Représentée au milieu d'herbes folles, la belle Italienne a encore de quoi surprendre ceux qui pensaient l'avoir étudiée sous toutes les coutures ! Dans l'atelier, les enfants s'inspireront de la démarche de l'artiste en copiant à leur tour son interprétation du chef-d'œuvre de Vinci, en y ajoutant papiers colorés, gommettes et autres fioritures farfelues !

Lundi 26 décembre, 14 h 30 • Tour 46

ANIMATIONS ET ATELIERS

7-12 ANS

Durée 1 h 30

Les couleurs de l'hiver

Comment, en plongeant l'œil dans une simple éclaboussure, peut-on faire apparaître des formes ? Que peut-on bien trouver dans une tache ? Un



animal ? Un monstre peut-être ? Après avoir regardé quelques œuvres d'André Masson (1896-1987), la chasse aux taches est ouverte !

Mercredi 21 décembre, 14 h 30 - Musée d'Art moderne – donation Maurice-Jardot

Les petits copistes

Qui a dit que copier était mal ? De la Renaissance jusqu'au XX^e siècle, la copie constitue



un exercice obligatoire pour tout peintre qui se respecte. Aujourd'hui rigoureusement encadrée par la loi, la pratique est devenue plus exotique même si quelques artistes s'y risquent encore à l'image du peintre Charles Belle. Et si les enfants se frottaient eux aussi à l'exercice ? À l'aide de carton, de colle et d'une paire de ciseaux, les artistes en herbe sont invités à livrer leur propre interprétation des plus grands chefs-d'œuvre de Dürer, Vermeer ou encore Vinci !

Vendredi 23 décembre, 14 h 30 • Tour 46

Chimères et gargouilles

À partir des animaux fantastiques issus des collections du musée d'Art moderne, les enfants sont invités à créer leur propre chimère en papier !

Vendredi 30 décembre, 14 h 30 - Musée d'Art moderne – donation Maurice-Jardot



ATELIER DES QUATRE MAINS

Adulte-enfant - Durée 1 h 30

Noël tout doux

Noël est enfin arrivé ! Mais avant que le Père Noël ne passe et que petits et grands puissent ouvrir leurs cadeaux, il faut décorer la maison... Dans l'atelier, les familles sont invitées à fabriquer des décorations pour des fêtes de fin d'année hautes en couleurs.

Mercredi 21 décembre, 14 h 30 • Musée d'Histoire

Les lumières de Noël

Avec l'arrivée du froid, la chaleur d'un foyer réconforte autant qu'il réchauffe. Symbole de la famille et de l'espoir, la cheminée où brûle le feu est également le lieu par lequel passerait le Père Noël qui apporte les cadeaux aux enfants. Afin



de célébrer la fin de l'année en lumière, petits et grands sont donc invités à confectionner leur propre lampion portatif dans lequel ils pourront placer une bougie pour veiller les longs soir d'hivers.

Samedi 24 décembre, 14 h 30 • Musée d'Histoire

La petite fabrique

Après la découverte des œuvres d'Henri Matisse (1869-1954), les familles imaginent leur jeu de memory® de 24 cartes en utilisant la technique de la linogravure.

Mercredi 28 décembre, 14 h 30 - Musée d'Art moderne - donateur Maurice-Jardot

VISITE INÉDITE DES COLLECTIONS

PERMANENTES

Durée 1 h 30

Dans l'obscurité du musée...

Saviez-vous que parmi les œuvres exposées dans les musées, certaines sont porteuses d'une histoire à faire froid dans le dos ? On raconte même que lorsque les portes du musée se referment et que la lumière s'éteint, elles s'agitent et murmurent derrière leur vitrine. Si l'aventure vous tente, laissez-vous ensorceler par ces objets pas comme les autres au

cours d'une visite inédite à la lampe torche !

Mardi 20 décembre, 18 h • RDV Parking Xavier-Bauer (au char Martin) • À partir de 10 ans

Attention : Prévoir une lampe torche

SPECTACLE ITINÉRANT

Durée 50 min

Les secrets d'un collectionneur

La Ville de Belfort inaugure son nouveau musée d'Histoire en juin 1970, dans les locaux de la Citadelle suite à une première création initiée en 1872 en Vieille Ville. Pierre Boigeol en est l'accompagnateur atypique. Il partage avec vous son parcours de collectionneur d'objets historiques et militaires, tout en vous faisant découvrir, avec érudition, un choix d'œuvres et souvenirs des champs de bataille qui font aujourd'hui la renommée nationale des salles du musée d'Histoire. Un moment fort en émotion pour comprendre la diversité et la richesse des collections du musée installé dans la Citadelle de Belfort !

Dimanche 18 décembre, 15 h • Musée d'Histoire • À partir de 10 ans



VISITE DES EXPOSITIONS TEMPORAIRES

Charles Belle - Peindre, les égards

Exposés pour la première fois en totalité aux yeux du grand public, « les égards » du peintre Charles Belle sont autant d'hommages aux grands maîtres du passé : Vinci, Rembrandt, El Greco, Vermeer, Le Caravage... Composée de sept peintures de très grand format, cette série de toiles sera visible à la Tour 46 en parallèle d'autres œuvres des collections des Musées de Belfort : estampes de Rembrandt et Dürer, sculptures de Skoda, installation de Gette... À l'aide de cette scénographie originale, le visiteur sera invité à entamer le dialogue et la réflexion sur l'endroit où se situe la notion de signification : dans l'œuvre ? Dans son propre regard sur la peinture ? Ou bien encore en dehors de tout cela ?

Jeudi 29 décembre, 14 h 30 • Tour 46

CITADELLE



Comme chaque année, après une saison estivale riche en rebondissements, la Citadelle entre dans sa période automnale. La grande majorité des zones visitables (la Tour des Bourgeois, le Parcours Découverte, le belvédère et le Grand Souterrain) de la Citadelle restent ouvertes jusqu'au 31 octobre tous les jours sauf le mardi. Le café-restaurant de la Citadelle est également ouvert tous les jours de la semaine sauf le mardi et fermera ses portes le dimanche 30 octobre (réouverture en avril).

Le train touristique assure la liaison entre le parking de l'arsenal et la cour d'Honneur de la Citadelle jusqu'au 30 septembre inclus sauf les mardis. L'accès à la cour d'Honneur et à la terrasse panoramique reste possible 7 jours sur 7.

La boutique et la librairie du musée d'Histoire sont ouvertes tous les jours sauf le mardi et proposent des goodies, des souvenirs, des répliques, des médailles et des ouvrages pour petits et grands.

En septembre, la Citadelle renouvelle son partenariat avec Belfort Tourisme et le café-restaurant pour la troisième saison du « Fantastic picnic ». Le dimanche 11 septembre de 11 h à 15 h, ce sera l'occasion de déguster des produits frais et locaux au marché situé à la batterie Haxo basse et d'organiser un pique-nique au cœur des fortifications du parcours découverte. Cette année, le « Fantastic Picnic » sera également animé par un groupe surprise.

Informations au musée d'Histoire et sur le site musees.belfort.fr

Rendez-vous

Fantastic Picnic

Citadelle, batterie Haxo basse
• Dimanche 11 septembre de 11 h à 15 h
Gratuit

Exposition du Graal

Tour 46
• Du 15 au 25 septembre
Entrée libre

Journées Européennes du Patrimoine

Musées et Citadelle
• Samedi 17 et dimanche 18 septembre
Gratuit

Musique au musée

Récital de guitare solo
• Dimanche 9 octobre à 16 h, casernement bas
de la Citadelle

Récital du Département de Musique
Ancienne

• Jeudi 20 octobre à 18 h, Tour 41
• Jeudi 24 novembre à 18 h, Tour 41

Bus Tour TRAC

Entre Besançon, Montbéliard et Belfort,
des visites d'expositions, des rencontres
privilegiées avec les structures, le tout en
transport en commun. Organisé par le
réseau Seize Mille.

Samedi 5 novembre - 10 € / 7 €
Sur inscription au 07 83 84 10 62



18 h des Musées

En écho à l'exposition «Peindre, les égards» consacrée à l'œuvre de Charles Belle.

Conférence

• Les influences et citations dans la gestation d'une œuvre

Intervenante : Catherine Koenig
historienne de l'art

Mercredi 12 octobre – 18 h
Durée : 1 h 30 / Entrée libre
Centre culturel et social Oikos de la
Pépière, 9 rue Danton
Tel : 03 84 21 04 02

Visite-conférence de
l'exposition

• « Peindre, les égards »

Intervenants : Catherine Koenig
historienne de l'art et Charles
Belle peintre

Mercredi 16 novembre – 18 h
Tour 46, rue Auguste-Bartholdi
Durée : 1 h 30 / Entrée libre
Jauge limitée

Centre Culturel et Social Oikos de la
Pépière, 9 rue Danton

Tel : 03 84 21 04 02
Inscriptions auprès du service médiation :
03 84 54 56 40, mediationmusees@mairie-
belfort.fr

**Attention pour accéder au service
de visioconférence, la clôture des
inscriptions s'effectue le jour de
l'événement à 12 h afin de transmettre
les données à la plateforme numérique.**

À VOS AGENDAS !

Toutes les événements et ateliers des Musées de Belfort sont gratuits. Les ateliers créatifs et les visites guidées sont sur réservation au 03 84 54 56 40 ou à mediationmusees@mairie-belfort.fr

Dimanche 11 septembre

Fantastic Picnic

De 11 h à 15 h – Citadelle, batterie Haxo
basse

Du jeudi 15

au dimanche 25 septembre

Exposition du Graal

Tour 46

Samedi 17

et dimanche 18 septembre

Journées Européennes du Patrimoine

Tous sites

Samedi 1^{er} octobre au 9 janvier

Sculpter un destin.

Le *Champollion* de Bartholdi

Exposition - Musée d'Histoire

Dimanche 9 octobre

Musique au musée

18 h - Casernement bas de la Citadelle

Mercredi 12 octobre

Les influences et citations dans la gestation d'une

œuvre

Conférence - 18 h des Musées - 18 h -
Centre culturel et Social Oïkos de la
Pépière

À partir du samedi 15 octobre

De la ville close à la ville ouverte : intervention archéologique sur la Place de la République

Exposition - Musée d'Histoire

Du samedi 15 octobre 2022

au 12 février 2023

Charles Belle. Peindre, *les égards*

Exposition - Tour 46

Jeudi 20 octobre

Musique au musée

18 h - Musée des Beaux-arts - Tour 41

Samedi 22 octobre

Esprit citrouille

Atelier des quatre mains – 14 h 30 –
Musée d'Histoire

Dimanche 23 octobre

Sacré samouraï !

Spectacle itinérant – 14 h 30 – Musée
d'Histoire

Lundi 24 octobre

La nuit, tous les chats sont gris

Atelier 4-6 ans – 14 h 30 – Musée d'Art
moderne – donation Maurice-Jardot

Mardi 25 octobre

Dans l'obscurité du musée...

Visite inédite – 18 h 30 – RDV Parking
Xavier Bauer

Mercredi 26 octobre

Libre comme le vent

Atelier 7-12 ans – 14 h 30 – Musée des
Beaux-arts – Tour 41

Jeudi 27 octobre

Oh !

Atelier 4-6 ans – 14 h 30 – Musée d'Art
moderne – donation Maurice-Jardot

Vendredi 28 octobre

De toutes les formes

Atelier 7-12 ans – 14 h 30 – Musée d'Art
moderne – donation Maurice-Jardot

Samedi 29 octobre

Petits meurtres entre amis

Les renc'arts 11-18 ans – 16 h – Musée
d'Histoire

Lundi 31 octobre

Halloween au musée !

Atelier 4 mains – 14 h 30 – Musée d'Art
moderne – donation Maurice-Jardot

Mercredi 2 novembre

Des monstres qui cartonnent

Atelier 7-12 ans – 14 h 30 – Musée des
Beaux-arts – Tour 41

Jeudi 3 novembre

Les trésors d'animaux

Atelier 4-6 ans – 14 h 30 – Musée des
Beaux-arts – Tour 41

Samedi 5 novembre

Petits monstres japonais

Atelier 4 mains – 14 h 30 – Musée
d'Histoire

Bus Tour TRAC

Tour 46

Mercredi 16 novembre

18 h des musées

Visite-conférence de l'exposition « Peindre, *les égards* »

18 h – Tour 46

Jeudi 24 novembre

Musique au musée

18 h - Musée des Beaux-arts - Tour 41

Samedi 17 décembre

Une voyante peu

clairvoyante

Les renc'arts 11-18 ans – 16 h – Musée
d'Histoire

Dimanche 18 décembre

Les secrets

d'un collectionneur

Spectacle itinérant – 15 h – Musée
d'Histoire

Lundi 19 décembre

Petits contes à croquer

Atelier 4-6 ans – 14 h 30 – Tour 46

Mardi 20 décembre

Dans l'obscurité

du musée...

Visite inédite – 18 h – RDV Parking Xavier-
Bauer

Mercredi 21 décembre

Les couleurs de l'hiver

Atelier 7-12 ans – 14 h 30 – Musée d'Art
moderne – donation Maurice-Jardot

Noël tout doux

Atelier 4 mains – 14 h 30 – Musée
d'Histoire

Jeudi 22 décembre

La chèvre de Monsieur

Chagall

Atelier 4-6 ans – 14 h 30 – Musée d'Art
moderne – donation Maurice-Jardot

Vendredi 23 décembre

Les petits copistes

Atelier 7-12 ans – 14 h 30 – Tour 46

Samedi 24 décembre

Les lumières de Noël

Atelier 4 mains – 14 h 30 – Musée
d'Histoire

Lundi 26 décembre

Le sourire de la Joconde

Atelier 4-6 ans – 14 h 30 – Tour 46

Mercredi 28 décembre

La petite fabrique

Atelier 4 mains – 14 h 30 – Musée d'Art
moderne - donation Maurice-Jardot

Samedi 29 décembre

Charles Belle – Peindre, *les égards*

Visite guidée – 14 h 30 – Tour 46

Vendredi 30 décembre

Chimères et gargouilles

Atelier 7-12 ans – 14 h 30 – Musée d'Art
moderne - donation Maurice-Jardot

INFORMATIONS PRATIQUES

Musée(s) de Belfort

Fermeture les 1^{er} janvier, 1^{er} novembre et 25 décembre

Renseignements, tarifs et inscriptions :

Musée(s) de Belfort

Place d'Armes
90000 BELFORT
musees@mairie-belfort.fr

 musees.belfort.fr

 facebook.com/museesetcitadelle

Tarifs : 10 € plein / 7 € réduit, pour l'ensemble des Musées et le Lion.

Visites commentées des Musée(s) toute l'année sur réservation pour les groupes à partir de 15 personnes.

Renseignements, tarifs et autres horaires :

Tél. 03 84 54 25 51

Du 1^{er} octobre au 31 mars : ouverts tous les jours de 14 h à 18 h 30 (fermeture des musées le mardi).

Du 1^{er} avril au 30 juin : ouverts tous les jours de 10 h à 12 h 30 et de 14 h à 18 h 30, sauf le mardi.

Musée d'Histoire

Citadelle, rue Xavier Bauer
Tél. 03 84 54 25 51

Musée d'Art moderne - donation Maurice-Jardot

8 rue de Mulhouse
Tél. 03 84 54 27 57

Tour 46

Rue de l'Ancien Théâtre
Tél. 03 84 54 25 46

Tour 41 - musée des Beaux-arts

Tour 41 - Rue Georges Pompidou

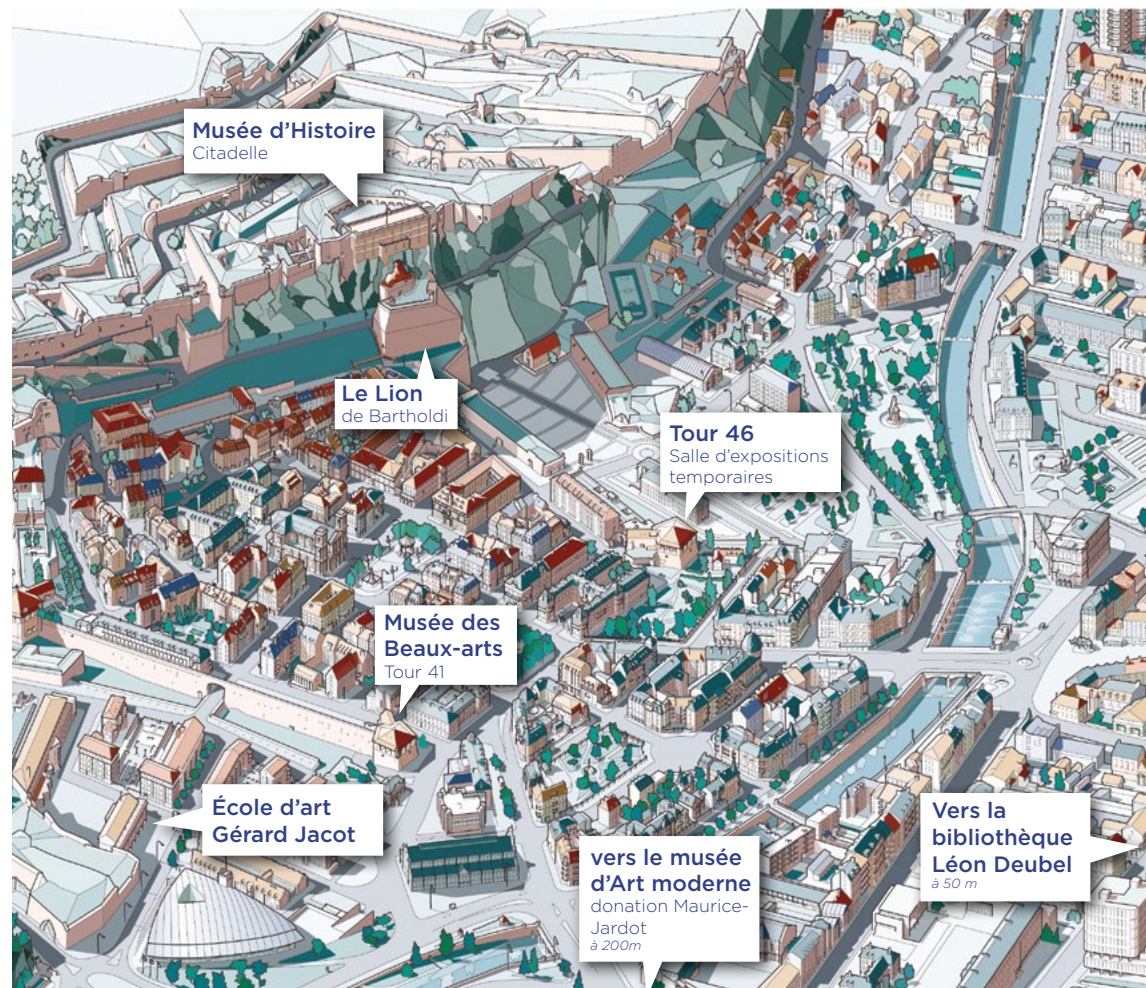
Tél. 03 84 54 27 87

Ouvert vendredi de 14 h à 18 h 30 et samedi-dimanche de 10 h à 12 h 30 et de 14 h à 18 h 30 (du 1^{er} avril au 30 septembre).

Ouvert vendredi-samedi-dimanche de 14 h à 18 h 30 (du 1^{er} octobre au 31 mars).

Terrasse du Lion

Tél. 03 84 54 27 73





Direction de la Communication de la Ville de Belfort
Mise en page : Blandine Karam Huth / Photographies : Philippe Martin
Impression : Schraag (ne pas jeter sur la voie publique)

