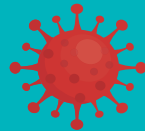
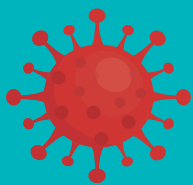




**COVID-19**

# AIDES D'URGENCE ÉCONOMIQUE

Commerçants • Entreprises • Associations • Artisans



**GRAND  
BELFORT**






# ACCOMPAGNEMENT DES ENTREPRISES DU GRAND BELFORT IMPACTÉES PAR LA COVID-19

Pour faire face aux conséquences de l'épidémie de coronavirus qui se propage depuis janvier 2020, des mesures de soutien et d'accompagnement ont été mises en place au niveau national et régional par les pouvoirs publics.

L'économie de proximité doit être accompagnée au plus près du territoire. Afin de permettre la reprise de l'activité, il est proposé de soutenir la pérennité et la transition des entreprises de l'économie de proximité.



**Découvrez les aides  
dont vous pouvez bénéficier,  
selon la taille  
de votre entreprise  
et votre situation.**



# AIDES POUR LES ENTREPRISES DE - 10 PERSONNES

## ACTIVITÉ MAINTENUE

### FONDS DE SOLIDARITÉ

#### POUR QUI ?

Secteurs du tourisme, événementiel, culture, sport et des secteurs liés (durablement touchés par la crise) *si perte de CA d'au moins 50 %*

#### QUELLE AIDE ?

**Jusqu'à 10 000 € d'indemnisation mensuelle**

Autres entreprises impactées par le confinement *avec une perte de CA de plus de 50 %*

**Jusqu'à 1 500 € d'indemnisation mensuelle**

#### > COMMENT FAIRE ?

Déclarer ses revenus sur le site de la Direction générale des finances publiques à partir de début décembre.

Contact : DDFP - David PESSAROSI - Tél. : 03 84 36 63 40

→ en savoir plus (en dernière page)

### CHÔMAGE PARTIEL

#### POUR QUI ?

Toutes les entreprises

#### QUELLE AIDE ?

**Entre 70 % à 85 % de prise en charge**

Contact : DIRECCTE départementale - Christelle FAVERGEON - Tél. : 03 63 01 73 76

→ en savoir plus (en dernière page)

## QUELLE QUE SOIT LA SITUATION DE VOTRE ACTIVITÉ

### PRÊTS GARANTIS PAR L'ÉTAT

#### POUR QUI ?

Toutes les entreprises, tous secteurs

#### QUELLE AIDE ?

**Prêt de trésorerie ouvert jusqu'au 30 juin 2021**

Contact : Banque de France / Médiateur du Crédit - Gilles DETRIE - Tél. : 06 81 64 82 56

→ en savoir plus (en dernière page)

### FARCT (Fonds d'Avances Remboursables Consolidation de la Trésorerie des TPE)

#### POUR QUI ?

Toutes les entreprises

#### QUELLE AIDE ?

Aide à la trésorerie sous forme d'**avances remboursables**

#### > COMMENT FAIRE ?

Déposer un dossier en ligne auprès d'Initiative Doubs Territoire de Belfort :

<http://www.initiative-doubsterritoiredebelfort.fr/farct.html>

→ en savoir plus (en dernière page)

## ACTIVITÉ AYANT SUBI UNE FERMETURE ADMINISTRATIVE

### FONDS DE SOLIDARITÉ

#### POUR QUI ?

Toutes les entreprises et commerces

#### QUELLE AIDE ?

**Jusqu'à 10 000 € d'indemnisation mensuelle**

#### > COMMENT FAIRE ?

Déclarer ses revenus sur le site de la Direction générale des finances publiques à partir de début décembre.

Contact : DDFP - David PESSAROSI - Tél. : 03 84 36 63 40

→ en savoir plus (en dernière page)

### CHÔMAGE PARTIEL

#### POUR QUI ?

Secteurs de l'hôtellerie, cafés, restauration, tourisme, événementiel, sport et culture

#### QUELLE AIDE ?

**Jusqu'à 100 % de prise en charge**

Autres secteurs

**Entre 70 % à 85 % de prise en charge**

Contact : DIRECCTE départementale - Christelle FAVERGEON - Tél. : 03 63 01 73 76

→ en savoir plus (en dernière page)

### EXONÉRATION FISCALE/SOCIALE URSSAF ET IMPÔTS DIRECTS

#### POUR QUI ?

Toutes les entreprises, tous secteurs

#### QUELLE AIDE ?

- **Exonération totale des cotisations sociales**  
- Demander des **délais de paiement** des impôts directs (hors TVA et prélèvements à la source)

Travailleurs indépendants

**Prélèvements suspendus** (date de reprise communiquée par l'URSSAF au plus tard le 30/11/20)

Entreprises propriétaires-exploitantes

**Report de la taxe foncière de 3 mois** sur demande

Contact : URSSAF - E-mail : [accompagnement.franche-comte@urssaf.fr](mailto:accompagnement.franche-comte@urssaf.fr) / DDFP - David PESSAROSI - Tél. : 03 84 36 63 40

→ en savoir plus (en dernière page)

### AIDE À L'ACHAT (équipements de protection ou distanciation physique)

#### POUR QUI ?

Toutes les entreprises

#### QUELLE AIDE ?

**Financement jusqu'à 50 % de l'investissement**

#### > COMMENT FAIRE ?

Déposer un dossier en ligne : <https://www.ameli.fr/territoire-de-belfort/entreprise/covid-19/subvention-prevention-covid-prolongation-de-laide-aux-tpe-pme>

### FRT (Fonds Régional des Territoires)

#### POUR QUI ?

Professions libérales et entreprises hors secteur industriel

#### QUELLE AIDE ?

**Jusqu'à 10 000 € en fonction des projets**

*Projets créateurs d'emploi, d'achat de matériel, de rénovation énergétique ou d'emprunts liés à des investissements*

#### > COMMENT FAIRE ?

Déposer un dossier à la Direction de l'Aménagement et du Développement, par téléphone : 03 84 54 24 26 ou par e-mail : [developpement@grandbelfort.fr](mailto:developpement@grandbelfort.fr)



# AIDES POUR LES ENTREPRISES DE 10 À 50 PERSONNES

## ACTIVITÉ MAINTENUE

### FONDS DE SOLIDARITÉ



#### POUR QUI ?

Secteurs du tourisme, événementiel, culture, sport et des secteurs liés (durablement touchés par la crise)  
*si perte de CA d'au moins 50 %*

#### QUELLE AIDE ?

**Jusqu'à 10 000 € d'indemnisation mensuelle**

Autres entreprises impactées par le confinement  
*avec une perte de CA de plus de 50 %*

**Jusqu'à 1 500 € d'indemnisation mensuelle**

#### > COMMENT FAIRE ?

Déclarer ses revenus sur le site de la Direction générale des finances publiques à partir de début décembre.

Contact : DDFP - David PESSAROSSO - Tél. : 03 84 36 63 40

→ en savoir plus (en dernière page)

### CHÔMAGE PARTIEL



#### POUR QUI ?

Toutes les entreprises

#### QUELLE AIDE ?

**Entre 70 % à 85 % de prise en charge**

Contact : DIRECCTE départementale - Christelle FAVERGEON - Tél. : 03 63 01 73 76

→ en savoir plus (en dernière page)

### PRÊTS GARANTIS PAR L'ÉTAT



#### POUR QUI ?

Toutes les entreprises, tous secteurs

#### QUELLE AIDE ?

**Prêt de trésorerie** ouvert jusqu'au 30 juin 2021

Contact : Banque de France / Médiateur du Crédit - Gilles DETRIE - Tél. : 06 81 64 82 56

→ en savoir plus (en dernière page)

### AIDE À L'ACHAT

(équipements de protection ou distanciation physique)



#### POUR QUI ?

Toutes les entreprises

#### QUELLE AIDE ?

**Financement jusqu'à 50 % de l'investissement**

#### > COMMENT FAIRE ?

Déposer un dossier en ligne : <https://www.ameli.fr/territoire-de-belfort/entreprise/covid-19/subvention-prevention-covid-prolongation-de-laide-aux-tpe-pme>

## ACTIVITÉ AYANT SUBI UNE FERMETURE ADMINISTRATIVE

### FONDS DE SOLIDARITÉ



#### POUR QUI ?

Toutes les entreprises et commerces

#### QUELLE AIDE ?

**Jusqu'à 10 000 € d'indemnisation mensuelle**

#### > COMMENT FAIRE ?

Déclarer ses revenus sur le site de la Direction générale des finances publiques à partir de début décembre.

Contact : DDFP - David PESSAROSSO - Tél. : 03 84 36 63 40

→ en savoir plus (en dernière page)

### CHÔMAGE PARTIEL



#### POUR QUI ?

Secteurs de l'hôtellerie, cafés, restauration, tourisme, événementiel, sport et cultures

#### QUELLE AIDE ?

**Jusqu'à 100 % de prise en charge**

Autres secteurs

**Entre 70 % à 85 % de prise en charge**

Contact : DIRECCTE départementale - Christelle FAVERGEON - Tél. : 03 63 01 73 76

→ en savoir plus (en dernière page)

### EXONÉRATION FISCALE/SOCIALE URSSAF ET IMPÔTS DIRECTS



#### POUR QUI ?

Toutes les entreprises, tous secteurs

#### QUELLE AIDE ?

- Exonération totale des cotisations sociales  
- Demander des **délais de paiement** des impôts directs (hors TVA et prélèvements à la source)

Travailleurs indépendants

**Prélèvements suspendus** (date de reprise communiquée par l'URSSAF au plus tard le 30/11/20)

Entreprises propriétaires-exploitantes

**Report de la taxe foncière de 3 mois** sur demande

Contact : URSSAF - E-mail : [accompagnement.franche-comte@urssaf.fr](mailto:accompagnement.franche-comte@urssaf.fr) / DDFP - David PESSAROSSO - Tél. : 03 84 36 63 40

→ en savoir plus (en dernière page)

### PRÊTS GARANTIS PAR L'ÉTAT



#### POUR QUI ?

Toutes les entreprises, tous secteurs

#### QUELLE AIDE ?

**Prêt de trésorerie** ouvert jusqu'au 30 juin 2021

Contact : Banque de France / Médiateur du Crédit - Gilles DETRIE - Tél. : 06 81 64 82 56

→ en savoir plus (en dernière page)

### AIDE À L'ACHAT

(équipements de protection ou distanciation physique)



#### POUR QUI ?

Toutes les entreprises

#### QUELLE AIDE ?

**Financement jusqu'à 50 % de l'investissement**

#### > COMMENT FAIRE ?

Déposer un dossier en ligne : <https://www.ameli.fr/territoire-de-belfort/entreprise/covid-19/subvention-prevention-covid-prolongation-de-laide-aux-tpe-pme>



# AIDES POUR LES AUTRES STRUCTURES

## ASSOCIATIONS

### AIDES REMBOURSABLES



REGION  
BOURGOGNE  
FRANCHE  
COMTE

#### POUR QUI ?

Associations employeuses

*Besoins en trésorerie, perte de rentabilité sur l'année, érosion des fonds propres ou financement pour le développement*

#### QUELLE AIDE ?

**De 5 000 € à 100 000 €  
d'aides remboursables**

#### > COMMENT FAIRE ?

Déposer un dossier en ligne : <https://essrelancebfc.limequery.com/848921>

→ en savoir plus (en dernière page)

### AIDES NON REMBOURSABLES

REGION  
BOURGOGNE  
FRANCHE  
COMTE

#### POUR QUI ?

Associations non employeuses et employeuses jusqu'à 10 ETP

*si perte des recettes d'au moins 3 000 € entre le 17 mars et 31 août 2020*

#### QUELLE AIDE ?

**Jusqu'à 6 000 € de subventions**

#### > COMMENT FAIRE ?

Déposer un dossier en ligne : <https://usagersdsi.bourgognefranche-comte.fr/enquete/index.php?r=survey/index&sid=187282&lang=fr>

→ en savoir plus (en dernière page)

## ENTREPRISES INDUSTRIELLES



Le guide des dispositifs de soutien aux entreprises industrielles est téléchargeable sur :

<https://www.entreprises.gouv.fr/files/files/secteurs-d-activite/industrie/politique-industrielle/dispositifs-entreprises-industrielles.pdf>



COVID-19

# AIDES D'URGENCE ÉCONOMIQUE

Commerçants • Entreprises • Associations

## EN SAVOIR PLUS SUR LES AIDES



### FONDS DE SOLIDARITÉ

<https://www.economie.gouv.fr/covid19-soutien-entreprises/fonds-de-solidarite-pour-les-tpe-independants-et-micro>

→ **Direction départementale des finances publiques**  
Contact : David PESSAROSSO, directeur départemental  
Tél. : 03 84 36 63 40

E-mail : [david.pessarossi@dgfip.finances.gouv.fr](mailto:david.pessarossi@dgfip.finances.gouv.fr)



### FARCT

<http://www.initiative-doubsterritoiredebelfort.fr/farct.html>



### FRT

→ **Direction de l'Aménagement et du Développement :**

Tél. : 03 84 54 24 26

E-mail : [developpement@grandbelfort.fr](mailto:developpement@grandbelfort.fr)



### PRÊTS GARANTIS PAR L'ÉTAT

<https://www.economie.gouv.fr/covid19-soutien-entreprises/prets-garantis-par-letat>

→ **Banque de France / Médiateur du Crédit**  
Contact : Gilles DETRIE, directeur départemental  
Tél. : 06 81 64 82 56

E-mail : [gilles.detrie@banque-france.fr](mailto:gilles.detrie@banque-france.fr)



### AIDE À L'ACHAT

Pour déposer un dossier :

<https://www.ameli.fr/territoire-de-belfort/entreprise/covid-19/subvention-prevention-covid-prolongation-de-laide-aux-tpe-pme>



### CHÔMAGE PARTIEL

<https://www.economie.gouv.fr/covid19-soutien-entreprises/dispositif-de-chomage-partiel>

→ **Unité départementale de la DIRECCTE**  
Contact : Christelle FAVERGEON, directrice adjointe  
Tél. : 03 63 01 73 76

E-mail : [bfc-ud90.direction@direccte.gouv.fr](mailto:bfc-ud90.direction@direccte.gouv.fr)



### SOUTIEN AUX ASSOCIATIONS

<https://ess-bfc.org/actualites/plans-de-soutien-regionaux-et-departementaux-aux-associations>



### EXONÉRATION FISCALE/SOCIALE

<https://www.economie.gouv.fr/covid19-soutien-entreprises/delais-de-paiement-decheances-sociales-et-ou-fiscales-urssaf>

→ **Volet social : URSSAF Franche-Comté**  
E-mail : [accompagnement.franche-comte@urssaf.fr](mailto:accompagnement.franche-comte@urssaf.fr)

→ **Volet fiscal : Direction départementale des finances publiques**  
Contact : David PESSAROSSO, directeur départemental  
Tél. : 03 84 36 63 40

E-mail : [david.pessarossi@dgfip.finances.gouv.fr](mailto:david.pessarossi@dgfip.finances.gouv.fr)



### PLATEFORME D'ORIENTATION POUR LES CHEFS D'ENTREPRISE DU TERRITOIRE DE BELFORT

<https://www.relance90.fr>



### AGENCE ÉCONOMIQUE RÉGIONALE DE BOURGOGNE FRANCHE-COMTÉ

<https://aer-bfc.com/covid-19-mesures-entrepreneurs-bfc/financements-a-court-et-moyen-terme>